



КГЭУ

МИНИСТЕРСТВО ОБРАЗОВАНИЯ И НАУКИ РОССИЙСКОЙ ФЕДЕРАЦИИ  
Федеральное государственное бюджетное образовательное учреждение  
высшего образования

«КАЗАНСКИЙ ГОСУДАРСТВЕННЫЙ ЭНЕРГЕТИЧЕСКИЙ УНИВЕРСИТЕТ»  
(ФГБОУ ВО «КГЭУ»)

# П А С П О Р Т

## УЧЕБНОГО ПОМЕЩЕНИЯ УНИВЕРСИТЕТА

*Компьютерный класс кафедры " Менеджмент "*

(полное наименование помещения)

*Д-708*

(номер помещения)

КАЗАНЬ – 2017

УТВЕРЖДАЮ  
Проректор по УР

(подпись)

(Фамилия И.О.)

Леонтьев А.В.

« 31 » 01

2017 г.

**ПАСПОРТ**

Компьютерный класс кафедры " Менеджмент "

(полное наименование аудитории, кабинета, лаборатории, др)

Статус помещения учебное

учебное, учебно-методическое, научно-исследовательское

Назначение специального помещения

учебная аудитория для проведения лекционных, семинарских занятий, лабораторных работ, групповых и индивидуальных консультации, курсового проектирования (выполнения курсовых работ), текущего контроля и промежуточной аттестации, для самостоятельной работы студентов

указывается назначение специального помещения - учебная аудитория для проведения занятий лекционного типа, занятий семинарского типа, лабораторных работ, курсового проектирования (выполнения курсовых работ), групповых и индивидуальных консультаций, текущего контроля и промежуточной аттестации, для самостоятельной работы студентов и для хранения и профилактического обслуживания учебного оборудования

Место расположения корпус Д, 7 этаж, аудитория Д708

(указать учебный корпус, этаж, № помещения)

Регистрационный номер помещения Д708030203

Принадлежность помещения кафедра " Менеджмент "

наименование кафедры, подразделения

Площадь, м<sup>2</sup> 121

Количество рабочих мест:

обучающихся 30 преподавателей 1 сотрудников \_\_\_\_\_

Ответственный за помещение от кафедры/подразделения

/ Тимофеев Р.А. /

подпись

Фамилия И.О.

Контактный(е) телефон(ы)

5194291

Зав. кафедрой Менеджмент

наим. кафедры

подпись

/Тимофеев Р.А. /

Фамилия И.О.

Согласовано:

Начальник УД

/ Шагеев М.Ф. /  
подпись

/ Шагеев М.Ф. /

Фамилия И.О.

Директор института

/ Смирнов Ю.Н. /  
подпись

/ Смирнов Ю.Н. /

Фамилия И.О.

Начальник ОМПиКБ

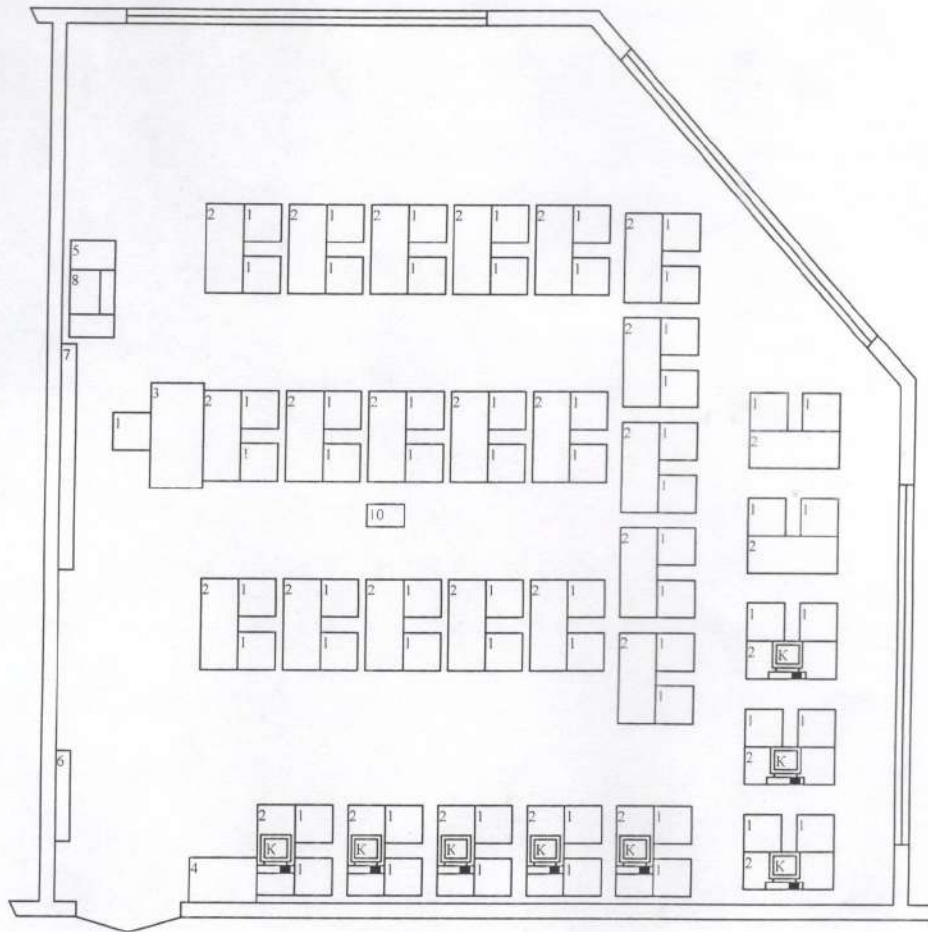
/ Габайдуллин Н.З. /  
подпись

/ Габайдуллин Н.З. /

Фамилия И.О.

# ПЛАН ПОМЕЩЕНИЯ, РАССТАНОВКИ МЕБЕЛИ И ОСНОВНОГО ОБОРУДОВАНИЯ

Масштаб: 1 см = 1,0 м.



## ОСНАЩЕННОСТЬ ПОМЕЩЕНИЯ СПЕЦИАЛИЗИРОВАННОЙ МЕБЕЛЬЮ

Номер позиции	Наименование	Количество	Примечание
1	Стул аудиторный	61	
2	Стол аудиторный 120*50	30	
3	. . Стол 140*70	1	
4	Стол 90*60	1	
5	Стол 130*60	1	
6	Информационный баннер	1	
7	. Доска расписная	1	
8	Трибуна настольная	1	

## ПЕРЕЧЕНЬ ОСНОВНОГО ОБОРУДОВАНИЯ, ТЕХНИЧЕСКИХ СРЕДСТВ ОБУЧЕНИЯ (ДЕМОНСТРАЦИОННОГО ОБОРУДОВАНИЯ), КОМПЬЮТЕРНОЙ ТЕХНИКИ\*

Номер позиции	Наименование	Количество	Примечание
9	Компьютер CGP CPU Intel Core i3-2130 3,4ГГц/4Gb/500Gb/Fox 400W/клавиатура/мышь/м	8	
10	Потолочное крепление типа Projector 100 для мультимедиа проектора	1	

## ПЕРЕЧЕНЬ УЧЕБНО-НАГЛЯДНЫХ ПОСОБИЙ, ПЛАКАТОВ

Образец оформления графической части ВКР, 6 листов в рамках  
"РЕСЛИГ" 70x100. .

## ВОЗМОЖНОСТЬ ДОСТУПА К СЕТИ «ИНТЕРНЕТ» И В ЭЛЕКТРОННУЮ ИНФОРМАЦИОННО-ОБРАЗОВАТЕЛЬНУЮ СРЕДУ УНИВЕРСИТЕТА

В аудиторию проведена локальная сеть КГЭУ с возможностью выхода в  
Интернет и в электронную информационно-образовательную среду  
университета

\*Примечание: комплект лицензионного программного обеспечения приведен в приложении к Паспорту

## ОХРАНА ТРУДА И ПОЖАРНАЯ БЕЗОПАСНОСТЬ В ПОМЕЩЕНИИ

Наличие инструкций по безопасной организации образовательного процесса:  
Инструкция №1/ОТПБ по охране труда, пожарной безопасности и оказанию  
доврачебной помощи для административно-управленческого, инженерно-  
технического и вспомогательного персонала, Инструкция №6 действий  
профессорско-преподавательского состава, административно-технического  
персонала и студентов в случае пожара, Инструкция №3/ОТ по технике  
безопасности для операторов и пользователей персональных электронно-  
вычислительных машин (ПЭВМ) и работников, занятых эксплуатацией ПЭВМ и  
видеодисплейных терминалов (РДТ).

Наличие средств коллективной и индивидуальной защиты не требуется

Наличие медицинских средств для оказания первой доврачебной помощи \_\_\_\_\_  
имеется аптечка первой медицинской помощи в аудитории Д708

Наличие автоматической пожарно-охранной сигнализации:

имеется

Наличие первичных средств пожаротушения огнетушитель ОП 5(3) N65,

Ответственный за пожарную безопасность в помещении Пушкарев О.Н.

Паспорт составил:

доцент

должность

  
подпись

Бурганова Т. А.

Фамилия И.О.

Дата составления паспорта « 30 » 01 20 17 г.

Приложение

к Паспорту учебного  
помещения университета


Д-708

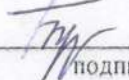
номер помещения


**КОМПЛЕКТ ЛИЦЕНЗИОННОГО ПРОГРАММНОГО ОБЕСПЕЧЕНИЯ  
НА 2017/2018 УЧ.ГОД\***

№ п/п	Наименование продукта	Договор	Лицензиар	Тип (вид) лицензии	Срок действия лицензии
1	Операционная система Windows 7 Профессиональная (сертифицированная ФСТЭК)	ПО ЛИЦ №0000/20	ЗАО "ТаксНет Сервис"	неискл.право	бессрочно
2	Office Professional Plus 2007 Russian OLP NL	225\10	ЗАО «СофтЛай нТрейд».	неискл.право	бессрочно
3	Права на программы для ЭВМ Подключение коллекций диссертаций Российской государственной библиотеки	32081\KZN12	ЗАО «СофтЛай нТрейд»	неискл.право	бессрочно
4	Услуги обеспечения поиска по коллекции диссертаций и авторефератов Российской государственной библиотеки	436\16	ЗАО «Антиплаги ат»	неискл.право	18.01.18.
5	Информационно-поисковая система «Ваш консультант»	1434	ООО «Ваш Консультант»	неискл.право	бессрочно
6	Браузер Chrome	-	Свободная лицензия	неискл.право	бессрочно

7	Браузер Firefox	-	Свободная лицензия	неискл.право	бессрочно
8	Программа Adobe Acrobat	-	Свободная лицензия	неискл.право	бессрочно
9	Программа Adobe Flash Player	-	Свободная лицензия	неискл.право	бессрочно
10	LMS Moodle	-	Свободная лицензия	неискл.право	бессрочно

Зав. кафедрой Менеджмент  /Тимофеев Р.А./  
наим. кафедры подпись Фамилия И.О.

Составитель паспорта доцент  /Бурганова Т.А./  
должность подпись Фамилия И.О.

Согласовано:  
И.о. директора ЦИК  /Фатыхов Р.И./  
подпись Фамилия И.О.

\*Примечание: комплект лицензионного программного обеспечения (состав определяется в рабочих программах дисциплин (модулей) подлежит ежегодному обновлению.