



СИСТЕМНЫЙ ОПЕРАТОР  
ЕДИНОЙ ЭНЕРГЕТИЧЕСКОЙ СИСТЕМЫ  
**RUSSIAN POWER SYSTEM OPERATOR**



# ОСНОВНЫЕ ХАРАКТЕРИСТИКИ

**1** Системный оператор осуществляет централизованное оперативно-диспетчерское управление технологическим режимом ЕЭС России на территории 81 субъекта Российской Федерации – крупнейшей по территории и пятой в мире по установленной мощности, координирует параллельную работу ЕЭС России с 14 зарубежными энергосистемами.

**2** 17 июня 2002 года первым из отраслевых компаний выделено в самостоятельную структурную единицу из состава ОАО «РАО «ЕЭС России».

**3** Компания со 100-процентным государственным капиталом, входит в перечень стратегических предприятий России.

**4** ЕЭС России состоит из 71 территориальной энергосистемы, образующих 7 объединенных энергосистем : Центра, Северо-Запада, Юга, Средней Волги, Урала, Сибири и Востока.

Объекты  
оперативно-  
диспетчерского  
управления



911

объекта генерации мощностью 5 МВт и выше



10 000

ПС 110–750 кВ



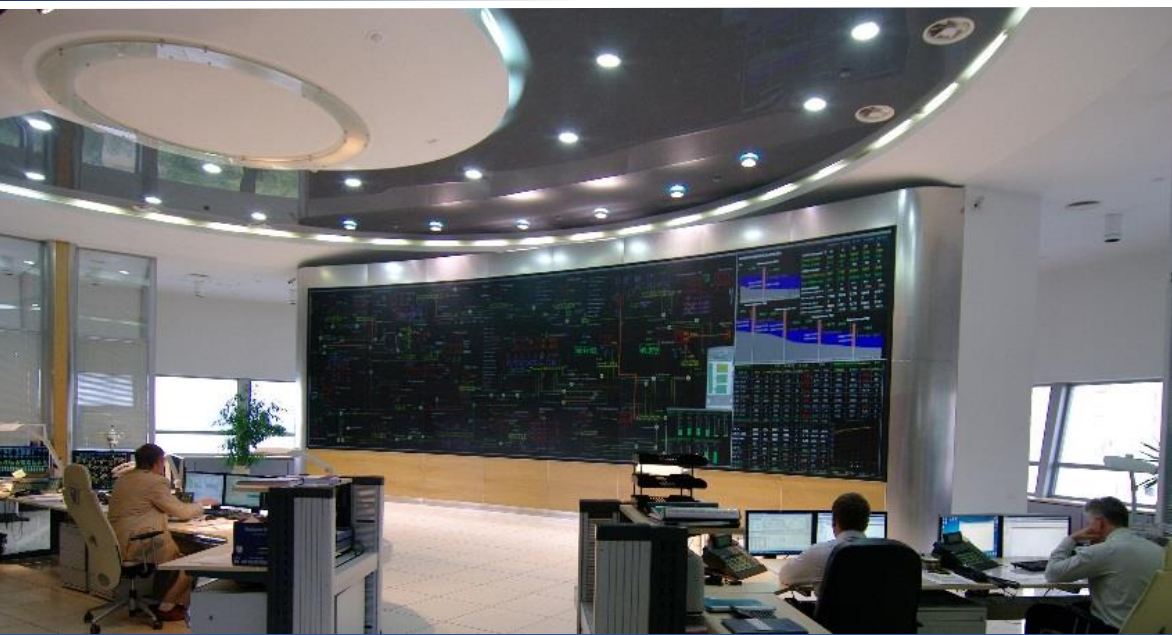
13 000

ЛЭП 110–750 кВ

# ЦЕЛИ И ЗАДАЧИ

## ОСНОВНАЯ ЦЕЛЬ

обеспечение устойчивого энергоснабжения и качества электроэнергии, соответствующих требованиям технических регламентов и иных нормативных актов, путем непрерывного управления производством, передачей и распределением электроэнергии



## ЗАДАЧИ

- ▶ управление технологическими режимами работы объектов ЕЭС России в реальном времени
- ▶ обеспечение перспективного развития ЕЭС России
- ▶ обеспечение единства и эффективной работы технологических механизмов оптового и розничных рынков электрической энергии и мощности



# ВЕРТИКАЛЬ УПРАВЛЕНИЯ

Оперативно-диспетчерское управление в ЕЭС России образует трехуровневую вертикаль с разделением полномочий:

## Главный диспетчерский центр:

Круглосуточное управление режимом ЕЭС России, контроль параметров качества электрической энергии, координация параллельной работы объединенных энергосистем и параллельной работы ЕЭС России с зарубежными энергосистемами.

## Объединенное диспетчерское управление (ОДУ):

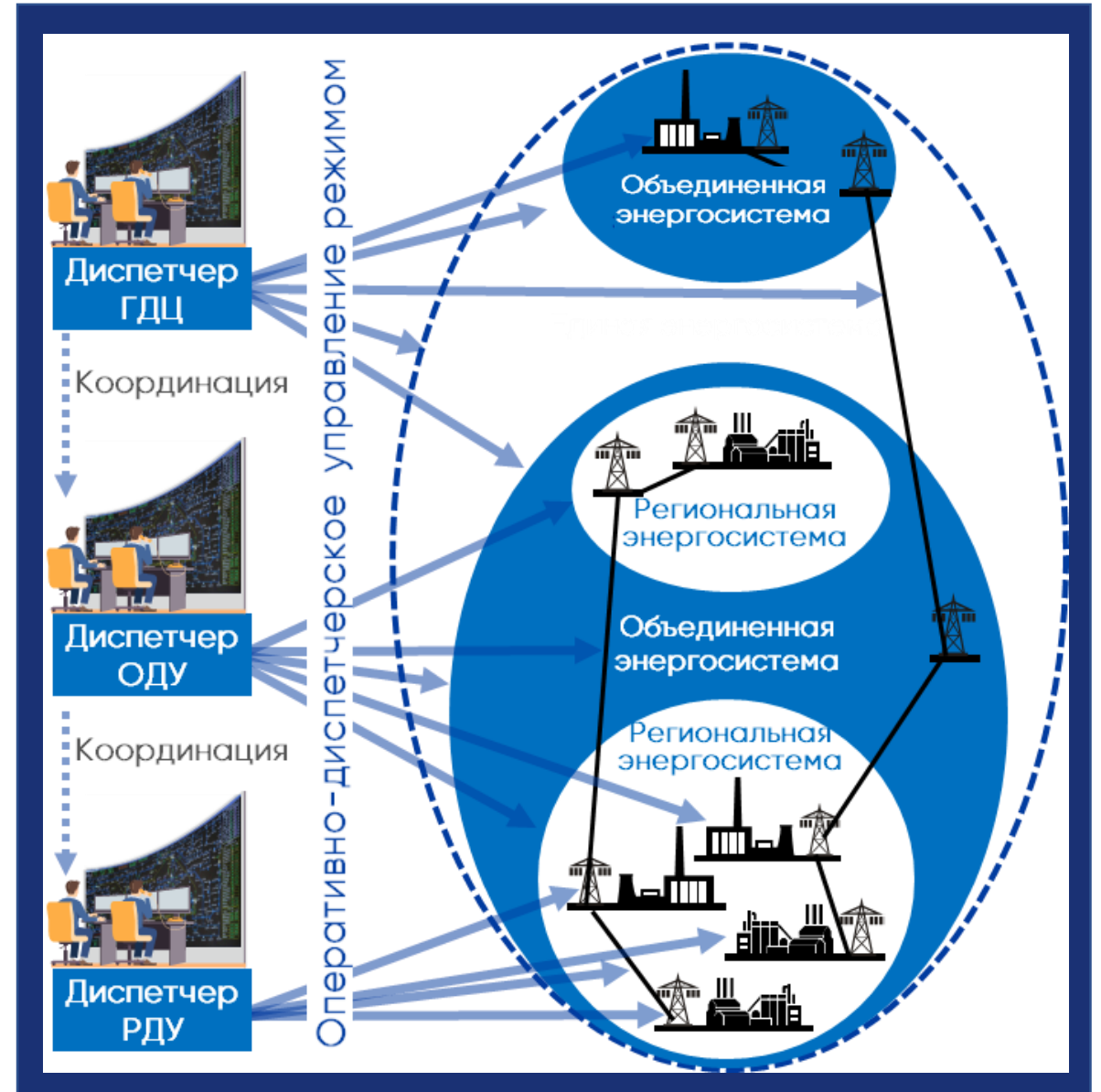
Круглосуточное управление режимом объединенных энергосистем, генерирующими и сетевыми объектами, существенно влияющими на изменения режима энергообъединения, координация деятельности региональных диспетчерских управлений.

## Региональное диспетчерское управление (РДУ):

Круглосуточное управление режимом региональной энергосистемы (один или несколько субъектов Федерации) и согласованной работой всех входящих в нее энергетических объектов.

## Представительства

Взаимодействие с субъектами электроэнергетики, органами исполнительной власти субъектов РФ, территориальными органами Ростехнадзора, МЧС России в регионах, энергосистемами которых управляют укрупненные региональные диспетчерские управления.



# АО «СО ЕЭС» ПРИГЛАШАЕТ НА РАБОТУ В ОПЕРАТИВНО-ДИСПЕТЧЕРСКОЕ УПРАВЛЕНИЕ ВОСТОКА


## Уважаемые студенты!

В связи с расширением функций оперативно-диспетчерского управления технологически изолированными территориальными электроэнергетическими системами Акционерное общество «Системный оператор Единой энергетической системы» приглашает на работу в **ОДУ Востока** в города:

 **ХАБАРОВСК**

 **МАГАДАН**

 **ПЕТРОПАВЛОВСК-КАМЧАТСКИЙ**

 **ЮЖНО-САХАЛИНСК**





# Системный оператор осуществляет централизованное оперативно-диспетчерское управление технологическим режимом ЕЭС России на территории 81 субъекта Российской Федерации

**ОБЪЕДИНЕННЫЕ  
ДИСПЕЧЕРСКИЕ  
УПРАВЛЕНИЯ  
АО «СО ЕЭС»**

ОДУ Сибири

ОДУ Юга

ОДУ Центра

**ОДУ Востока**

ОДУ Урала

ОДУ Средней Волги

ОДУ Северо-Запада

СТРУКТУРА АО «СО ЕЭС»

**1**  
Главный диспетчерский центр (ГДЦ, г. Москва)

**7**  
Объединенных диспетчерских управлений (ОДУ)

**49**  
Региональных диспетчерских управлений (РДУ)

**16**  
Представительств в субъектах РФ



**71** Региональная энергосистема  
**7** Объединенных энергетических систем (ОЭС)  
**911** Электростанций установленной мощностью выше 5 МВт  
**246,6** ГВт Установленная мощность электростанций

Более **10 000** Электрических подстанций класса напряжения 110–750 кВ  
Более **490 000** км Протяженность линий электропередачи класса напряжения 110–750 кВ

**Компания со 100% государственным капиталом, которая входит в перечень стратегических предприятий России**



# ГЕОГРАФИЯ ПРИСУТСТВИЯ

**ОДУ Востока** управляет режимами энергосистем ОЭС Востока, расположенных на территории восьми субъектов Российской Федерации: Амурской и Сахалинской областях, Приморского, Хабаровского и Камчатского краев, Еврейской автономной области, Чукотского автономного округа, а также Республики Саха (Якутия).

ОЭС Востока связана с ОЭС Сибири и граничит с энергосистемой Китая.



# ОБ ОПЕРАЦИОННОЙ ЗОНЕ ОДУ ВОСТОКА

## >560

ВЫСОКОКВАЛИФИЦИРОВАННЫХ  
СПЕЦИАЛИСТОВ РАБОТАЮТ  
В ОДУ ВОСТОКА

## 4 РЕГИОНАЛЬНЫХ ДИСПЕТЧЕРСКИХ УПРАВЛЕНИЯ:

- Амурское (Благовещенск)
- Приморское (Владивосток)
- Хабаровское (Хабаровск)
- Якутское (Якутск)

# ОБЪЕКТЫ ОПЕРАТИВНО- ДИСПЕТЧЕРСКОГО УПРАВЛЕНИЯ

## 29

Объектов  
генерации  
мощностью 5 МВт и выше



**ЭЛЕКТРОСТАНЦИИ**

## 545

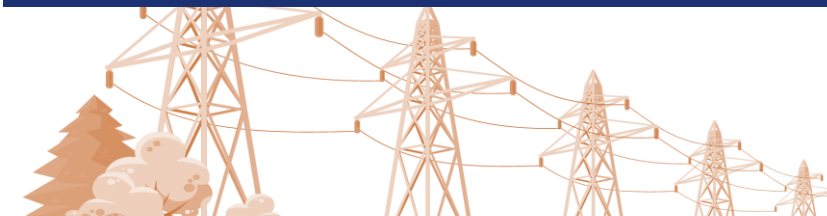
ПС 110–500 кВ



**ПОДСТАНЦИИ**

## 653

ЛЭП 110–500 кВ



**ЛИНИИ ЭЛЕКТРОПЕРЕДАЧИ**



# ВАКАНСИИ ОДУ ВОСТОКА

для молодых специалистов



СИСТЕМНЫЙ ОПЕРАТОР  
ЕДИНОЙ ЭНЕРГЕТИЧЕСКОЙ СИСТЕМЫ  
RUSSIAN POWER SYSTEM OPERATOR

Кто нам нужен

**ВЕДУЩИЕ  
СПЕЦИАЛИСТЫ**

**ВЕДУЩИЕ  
СПЕЦИАЛИСТЫ**

**ВЕДУЩИЕ  
СПЕЦИАЛИСТЫ**

В какие  
структурные  
подразделения

Группа сопровождения  
информационных  
инфраструктурных  
систем

Группа сопровождения  
информационных  
инфраструктурных  
систем

Служба электрических  
режимов  
и  
Служба  
информационных  
инфраструктурных  
систем

В какой город

**МАГАДАН**

**ЮЖНО-САХАЛИНСК**

**ХАБАРОВСК**

# ПРЕИМУЩЕСТВА РАБОТЫ В ОДУ ВОСТОКА

**1** Дальний Восток - это быстроразвивающийся регион с множеством новых проектов и инвестиций

**2** Дальний Восток - это регион с высокими зарплатами и низким уровнем безработицы, что предполагает экономические преимущества и стабильность

**3** Дальний Восток предлагает множество интересных проектов и программ в различных областях, таких как наука, технологии, экология и другие

**4** Дальний Восток славится своей природой и богатой культурой. Дальний Восток – это красивые пейзажи, уникальные достопримечательности и душевные люди





# ЕСЛИ ВЫ ХОТИТЕ:



Получить интересную, сложную и ответственную работу



Растить и быть успешным вместе с компанией



Решать стратегические задачи, поставленные перед электроэнергетикой руководством страны



Развиваться и совершенствоваться в своем профессиональном и личностном развитии

# МЫ ПРЕДЛАГАЕМ:

- 1 работу в крупной государственной компании в сфере энергетики
- 2 официальное оформление и полное соблюдение ТК РФ
- 3 конкурентную оплату труда
- 4 единовременную и ежемесячные стимулирующие выплаты (для выпускников вузов при переезде в город трудоустройства, отличный от места постоянной регистрации) \*

- 5 социальный пакет: ДМС, денежные выплаты в связи с наступлением значимых событий (свадьба, рождение ребенка и другие)
- 6 работу в команде профессионалов, высокий уровень технической экспертизы
- 7 обучение за счет компании, бесплатный доступ к множеству обучающих курсов, профессиональный и карьерный рост

\* Размер ежемесячной стимулирующей выплаты устанавливаются в соответствии с определенной территориальной зоной сроком на 1 или 2 года с даты подписания трудового договора

# Молодежный совет

НИКТО, КРОМЕ  
НАС!



СИСТЕМНЫЙ ОПЕРАТОР  
ЕДИНОЙ ЭНЕРГЕТИЧЕСКОЙ СИСТЕМЫ  
RUSSIAN POWER SYSTEM OPERATOR





# ЦЕЛЬ И ПРИНЦИПЫ

Создание ядра активной молодежи  
Системного оператора для  
эффективного решения стоящих  
перед компанией стратегических,  
инновационных и социальных задач,  
а также повышения лояльности и  
удержания молодых специалистов  
в Обществе

## Ответственность

Участники организации  
готовы брать на себя  
ответственность

## Добровольность

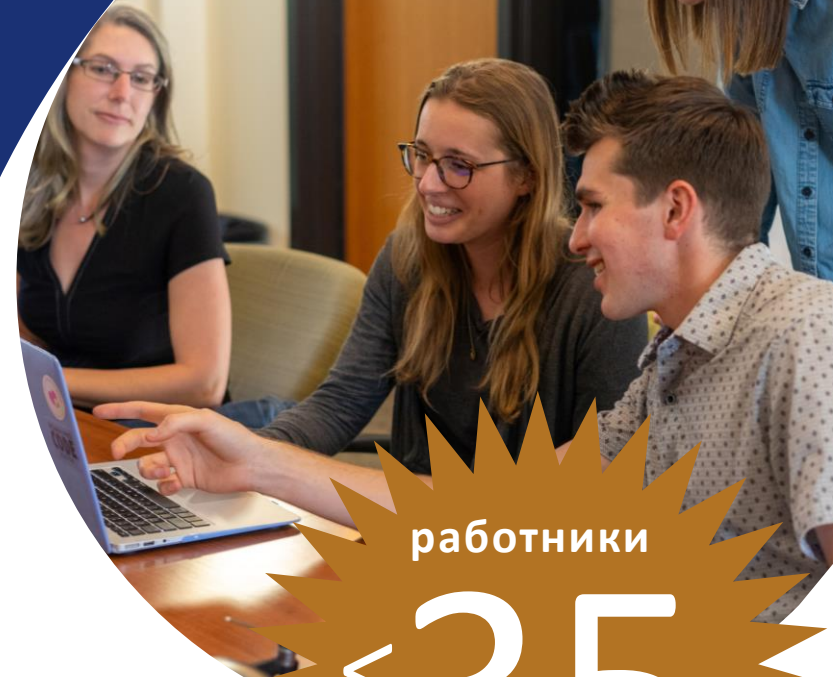
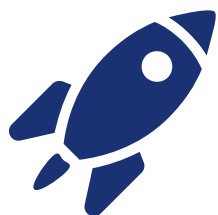
Каждый сам для себя  
выбирает степень участия

## Результат

Работа организации  
направлена  
на достижение  
конкретных целей

## Вовлеченность

Возможность принимать  
решения и участвовать в  
развитии компании



работники

≤ 35  
лет

Молодежный  
совет

# НАПРАВЛЕНИЯ РАБОТЫ



- Спорт и здоровый образ жизни, экскурсии
- Календарные и корпоративные праздники и события

- Поддержка социальных учреждений
- Профорientация младшего поколения: дни карьеры в филиалах и вузах
- Поддержка ветеранов и бывших работников пенсионного возраста

- Конкурсы профессионального мастерства
- Ведение форумов по областям деятельности
- Научная деятельность
- Инновационная деятельность

- Библиотека полезной литературы
- Ликбезы в полезных областях
- Адаптация новичков и наставничество
- Обучение и развитие
- Новости мира энергетики

- Публикации, релизы, реклама, освещение работы союза молодежи в социальных сетях

**Корпоративная культура, спорт, здоровый образ жизни**

**Волонтерская и социальная работа**

**Профессиональные интересы и развитие**

**Обучение и развитие**

**Медиа проекты**



# КОНТАКТЫ

**КРАСИЛЯ АЛЕКСАНДРА  
ИВАНОВНА**

Начальник Департамента  
развития персонала

Электронная почта:  
[krasilya-ai@so-ups.ru](mailto:krasilya-ai@so-ups.ru)

Телефон **+7 (499) 218-88-88**  
Вн. **(601) 21-32**



# МЫ В СОЦИАЛЬНЫХ СЕТЯХ

**КАРЬЕРА В СИСТЕМНОМ  
ОПЕРАТОРЕ**

Новости о молодежных  
событиях

Группа в VK:  
[vk.com/so\\_ups\\_career](https://vk.com/so_ups_career)



**#СОЗВЕЗДИЕ**

Новости  
Молодежного Совета

Телеграм канал:  
[t.me/sozvezvie\\_so](https://t.me/sozvezvie_so)



**ЖДЕМ ВАС В КОМАНДЕ СИСТЕМНОГО ОПЕРАТОРА**