



**АКЦИОНЕРНОЕ ОБЩЕСТВО
«РЯЗАНСКАЯ НЕФТЕПЕРЕРАБАТЫВАЮЩАЯ
КОМПАНИЯ»**

Производственная мощность и показатели АО «РНПК»



- АО «РНПК» – крупнейшее перерабатывающее предприятие ПАО «НК «Роснефть».
- Проектная мощность по переработке – 18,8 млн. тонн нефти в год
- АО «РНПК» производит большой ассортимент высококачественных нефтепродуктов: автомобильные бензины АИ-92, 95, 98, 100; дизельные топлива, авиакеросины, мазут топочный, битумы. Все моторные топлива соответствуют высшему экологическому стандарту Евро-5.
- Площадь завода более 800 Га.
- На предприятии трудятся около 3 600 чел.
- АО «РНПК» имеет стратегически выгодное положение.



НПЗ расположен в 180 км от Москвы.

Перспективы развития



- ❑ «Перевод установки первичной переработки нефти АВТ-2 под процесс висбрекинга» 2022г.
- ❑ «Строительство комплекса гидрокрекинга ВГО» 2022г.
- ❑ «Строительство комплекса установки ЭЛОУ-АВТ-5» 2022г.
- ❑ «Замена магистральных трубопроводов пара и горячей воды» до 2030г.
- ❑ «Расширение котельной установки с генерацией»

Цех 12 «Энергопроизводства»



Функция: обеспечение основного производства энергоресурсами

Численность персонала цеха – 196 человека
Численность ИТР – 33 человека



Пар →

Горячая вода →

Сжатый воздух →

Химочищенная вода →



Котельная установка



Обеспечивает основное производство паром высокого давления

Номинальная производительность – 100 т/ч

4 котла марки БЭМ-25/3,9-440ГМ

Водоподготовка представлена установкой «Влага», Na-катионированием и установкой обратного осмоса



ХВП-1



Установка обеспечивает:

- ❑ химочищенной водой производительность 400 т/ч

Схема водоподготовки: традиционная предочистка, двухступенчатое Na-катионирование

- ❑ обессоленной водой производительность 40 т/ч

Схема водоподготовки: традиционная предочистка, двухступенчатое H-катионирование,
одна степень OH-анионирования

Тепловые сети



Обеспечивает технологические

установки:

- перегретым паром *расход 360 т/ч*
- горячей водой *расход 300 т/ч*
- сжатым воздухом *расход 280 нм³/мин*
- химочищенной водой *расход 110 т/ч*

Участок включает в себя:

- 4 тепловых пункта
- более 100 тепловых узлов
- более 100 км трубопроводов



Центральные воздушные компрессорные ЦВК-2



Оборудование:

- Поршневые воздушные компрессоры марки 4ВМ-120/9 (4 шт.), 2ВМ10-63/9 (1 шт.)
- Установки осушки воздуха «Zander»
- Ресиверы технического и воздуха КИПиА

Обеспечивает технологические установки

- техническим воздухом
- воздухом КИПиА



Введен в эксплуатацию в июле 2018 г.

Оборудование:

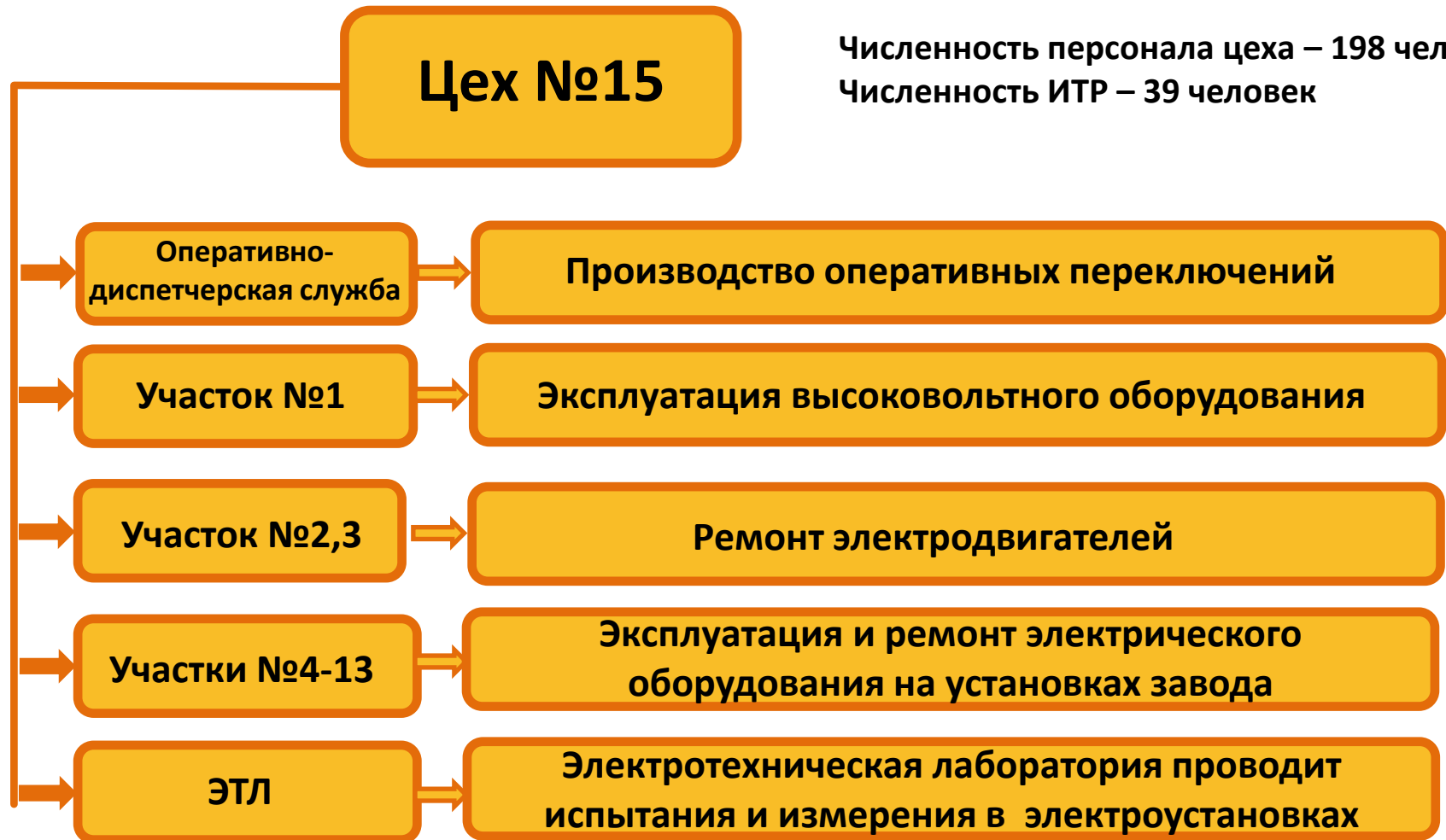
- центробежные воздушные компрессоры Atlas Copco (Бельгия, 4 шт.);
- установки осушки воздуха «Zander» (Германия, 6 шт.);
- ресиверы технического и воздуха КИПиА (6 шт.);
- насосная станция с насосами Grundfos;
- вентиляторная градирня;
- распределенная система управления (PCU).



Цех 15 «По эксплуатации электрооборудования»



Функция: обслуживание и эксплуатация электрооборудования



ГПП-2, ГПП-3



- В 2012 году была произведена полная реконструкция ГПП-2
- В 2015 году была произведена полная реконструкция ГПП-3

БАВР



- **БАВР**- блок автоматического ввода резерва обеспечивает непрерывность работы технологических установок, предотвращает простои и исключает необходимость использования дорогостоящего процесса повторного пуска технологических установок



- ❑ **Система плавного пуска (СПП)** предназначена для осуществления плавного пуска одного или группы асинхронных и синхронных электродвигателей
- ❑ **СПП** обеспечивает возможность регулирования величины и скорости нарастания пускового тока, что исключает динамические ударные нагрузки на электродвигатель, позволяет осуществлять пуск электродвигателей от источников ограниченной мощности

В эксплуатации цеха №15 находятся:



- ❑ 9 ВЛЭП 35 кВ суммарной протяженностью 29,3 км
- ❑ кабельное хозяйство: 110 кВ протяженность 5 км, 6 кВ протяженность 377 км; 0,4/0,23 кВ протяженность 1300 км
- ❑ 10 подстанций (ГПП) 35(110)/6 кВ
- ❑ 64 распределительных устройств 6 кВ
- ❑ 101 трансформаторная подстанция 6/0,4(0,66) кВ
- ❑ 5833 электродвигателя (в том числе 288 шт. на напряжении 6кВ)
- ❑ 457 частотно регулируемых привода (ЧРП), 21 устройство безударного/плавного пуска (УПП)
- ❑ Электрическая Мощность предприятия 125 МВт

Условия прохождения практики



Условия приема: Средний балл успеваемости по всем предметам не ниже 4,0



Устройство на работу



- Условия приема:**
1. Средний балл оценок в дипломе не ниже 4,0
 2. Прохождение медицинской комиссии
 3. Входное тестирование для присвоение статуса «Молодой специалист»

Условия работы:

- Присвоение статуса Молодого Специалиста
- Надбавка молодым специалистам, работающим по рабочим профессиям
- Компенсация оплаты аренды жилья в течение 3х лет
- Выплата подъемных в размере оклада приглашенным иногородним молодым специалистам
- Составление и реализация Индивидуальных Планов Развития (ИПР)
- Участие в научно-технических конференциях
- Командообразующие мероприятия
- Тренинги
- Перспектива карьерного роста по результатам работы (2-3 года)

Программа обучения и развития молодых специалистов



1 год:

- Посвящение в молодые специалисты, тимбилдинг
- Составление и реализация индивидуального плана развития на год
- Профессионально-техническое обучение, установочная сессия
- Участие в научно-технической конференции
- Мероприятия, организованные Советом Молодых специалистов
- Тренинги: «Работа с информацией», «Навыки коммуникации»

2 год:

- Составление и реализация индивидуального плана развития на год
- Участие в научно-технической конференции
- Мероприятия, организованные Советом Молодых специалистов
- Тренинги: «Убеждающая презентация», «Основы экономики нефтегазовой отрасли»
- Стажировка в другие структурные подразделения

3 год:

- Тестирование личностным опросником
- Составление и реализация индивидуального плана развития на год
- Участие в научно-технической конференции
- Участие в деловой оценочной игре
- Мероприятия, организованные Советом Молодых специалистов
- Стажировка в другие структурные подразделения





Социальные гарантии

- Добровольное медицинское страхование
- Санаторно-курортное оздоровление (Сочи, Кисловодск, Куба)
- Страхование жизни и здоровья
- Оплачиваемые больничные
- Дополнительные отпуска с сохранением заработной платы
- Организация бесплатного транспорта из города до АО «РНПК»
- Материальная помощь к отпуску в размере 60% от оклада, но не более 20 000 руб.
- Жилищная программа (доступна после 2 лет работы в АО «РНПК», заем выдается по решению комиссии):



КОНТАКТЫ:

Начальник отдела развития персонала
Мартьянова Ольга Сергеевна
Телефон: +7 (4912) 933-270
E-mail: OSMartyanova@rnpk.rosneft.ru

Главный специалист по персоналу отдела развития персонала
Литвиненко Евгения Дмитриевна
Телефон: +7 (4912) 933-659
E-mail: edlitvinenko@rnpk.rosneft.ru

Главный специалист - руководитель сектора обеспечения персоналом
Никитина Александра Юрьевна
Телефон: +7 (4912) 933-101
E-mail: aynikitina@rnpk.rosneft.ru

Специалист (по подбору персонала) сектора обеспечения персоналом
Лазунина Наталья Геннадьевна
Телефон: +7 (4912) 933-415
E-mail: nglazunina@rnpk.rosneft.ru

Главный энергетик
Юшков Денис Анатольевич
Телефон: +7 (4912) 933-247; +7 (903) 839 01 93
E-mail: dayushkov@rnpk.rosneft.ru

Уважаемые студенты!

В случае Вашей заинтересованности, просим направлять резюме на указанные электронные адреса.