

RAYLUX

ПРОФЕССИОНАЛЬНОЕ СВЕТОДИОДНОЕ ОСВЕЩЕНИЕ

Разработано инженерами Raylux для «искушенного
современного покупателя»

КАЗАНЬ | РОССИЯ

ООО «Рэйлюкс» – разработчик и производитель светодиодных светильников для различных сфер: уличное, парковое и дорожное освещение, коммерческое, офисное и промышленное освещение

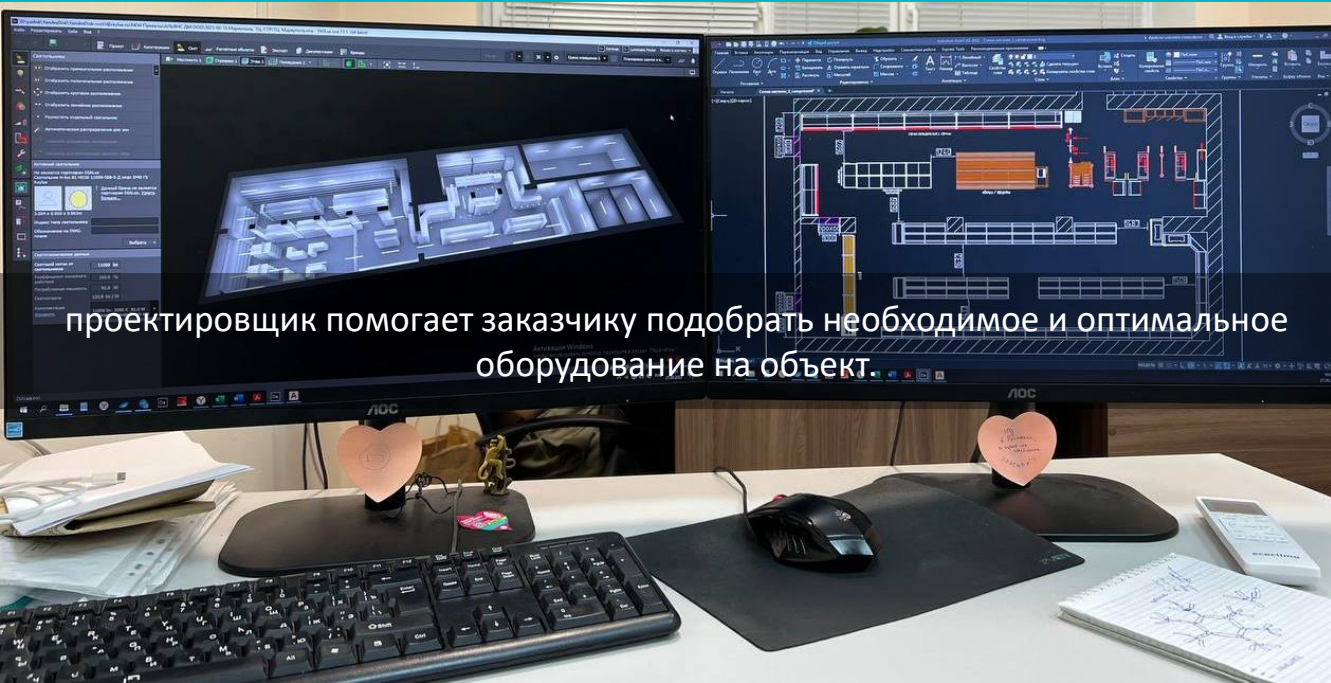
Наши активы – это 1 500 м² производственной площади среди которых:

- цех радиоэлектронной аппаратуры
- 2 сборочных цеха
- цех металлообработки
- покрасочный цех
- отдел светотехнических расчетов и обследований
- отдел НИОКР

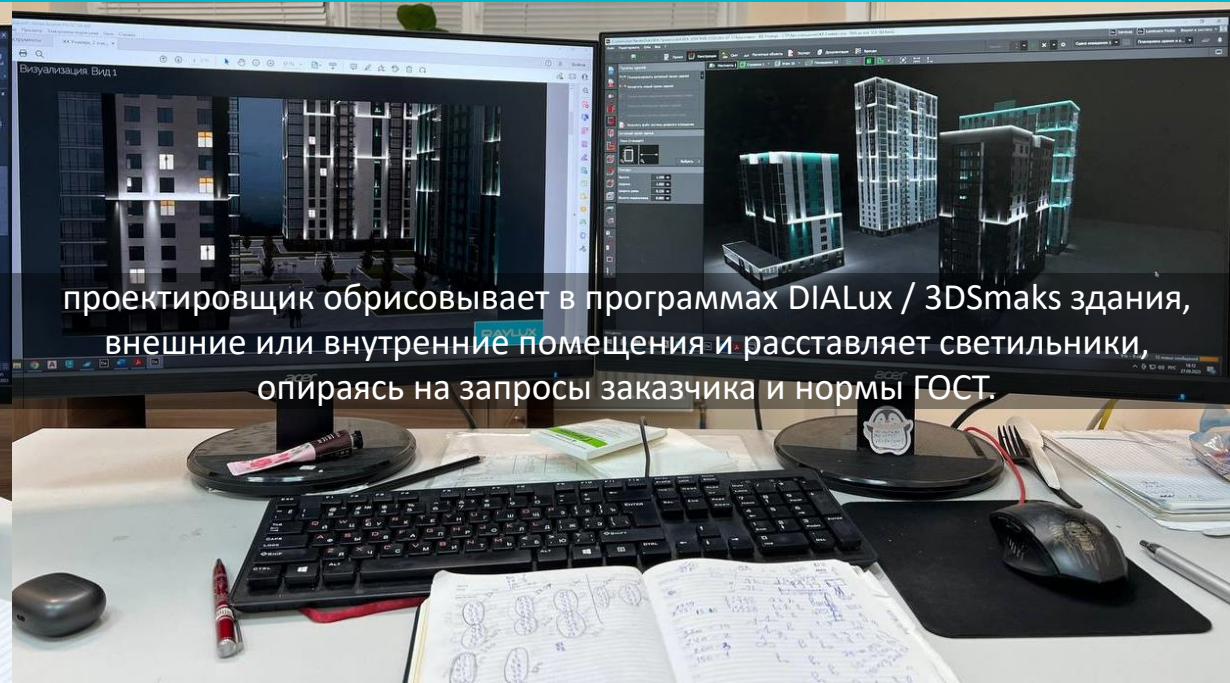
Грамотно выстроенная производственная логистика позволяет выпускать продукцию быстро, качественно и в срок

ВАКАНСИИ





проектировщик помогает заказчику подобрать необходимое и оптимальное оборудование на объект.



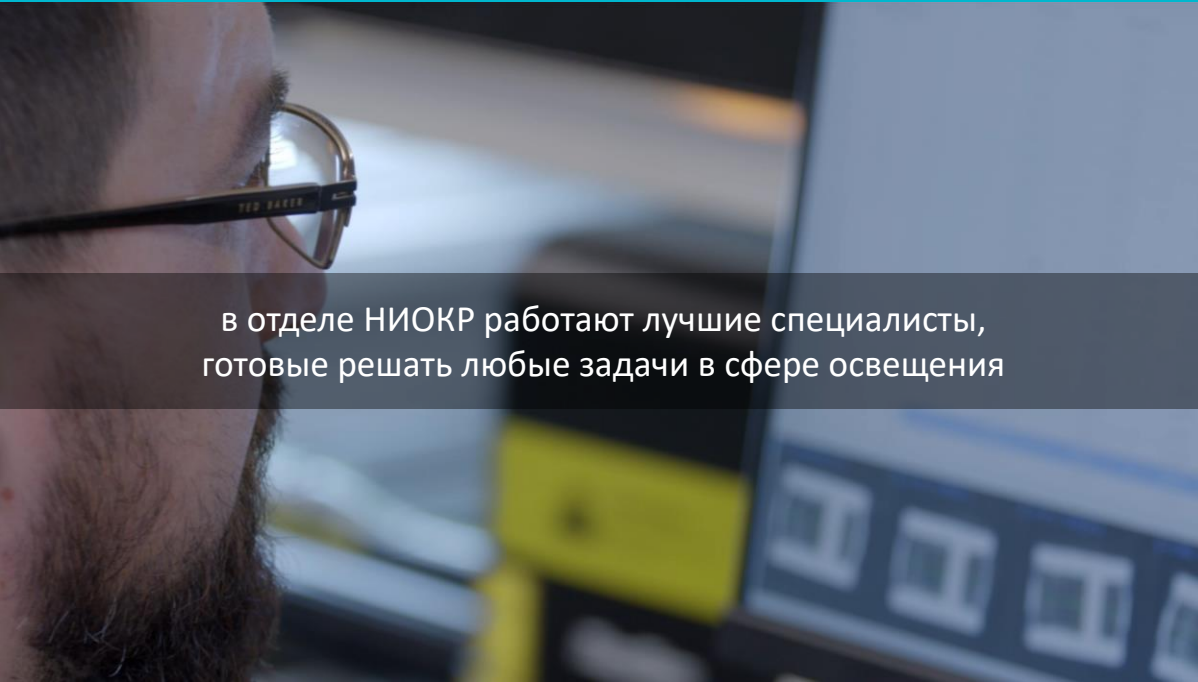
проектировщик обрисовывает в программах DIALux / 3DSmaks здания, внешние или внутренние помещения и расставляет светильники, опираясь на запросы заказчика и нормы ГОСТ.

Чем предстоит заниматься инженеру – проектировщику:

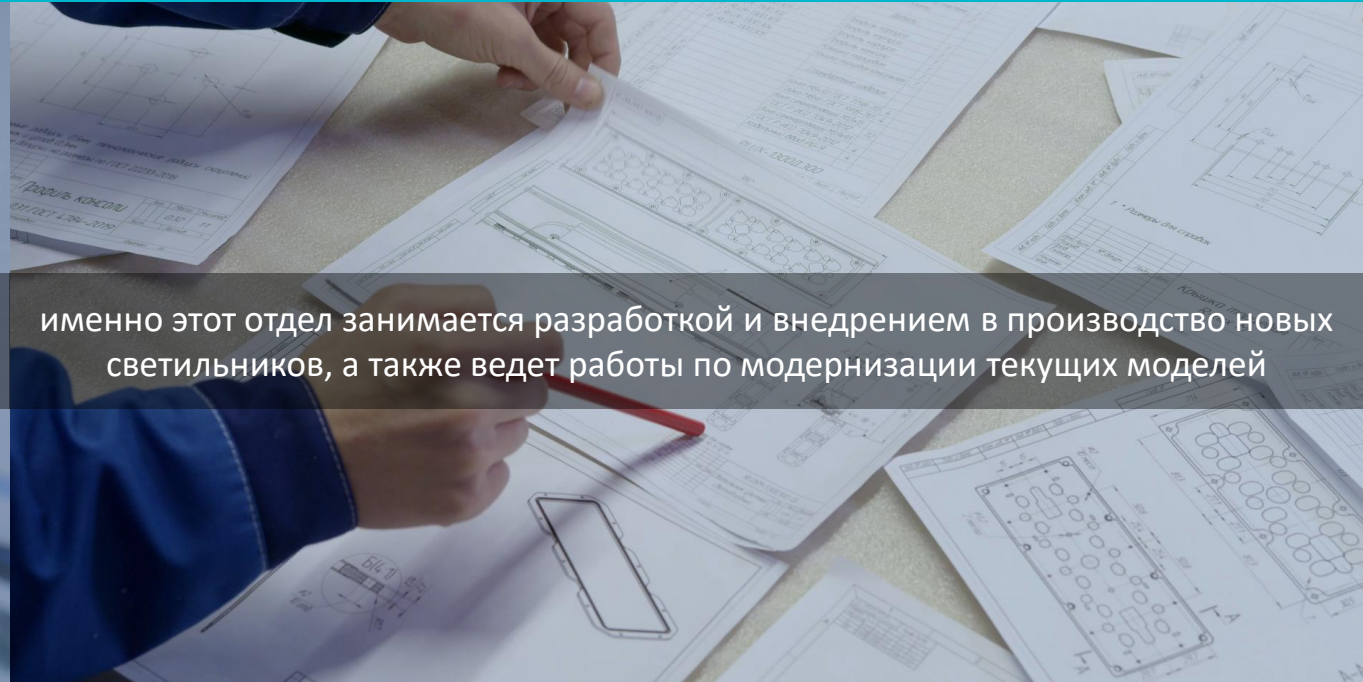
- Работать в программах DIALux EVO / 3DSmaks / SketchUp: отрисовывать помещения / здания / внешние объекты; расставлять светильники
- Читать чертежи, уметь находить в них нужное для работы
- Заполнять сводные таблицы в Excel
- Пользоваться нормами ГОСТ в освещении объектов

Что вы получите:

- Официальное трудоустройство, полностью белая заработная плата без задержек, окладная часть + премиальные + бонусы
- Карьерный рост (мы очень любим умных людей и быстро продвигаем их вверх по карьерной лестнице)
- Оплачиваемые в двойном размере переработки
- График 5/2, с 9:00 до 18:00, включая обеденное время



в отделе НИОКР работают лучшие специалисты, готовые решать любые задачи в сфере освещения



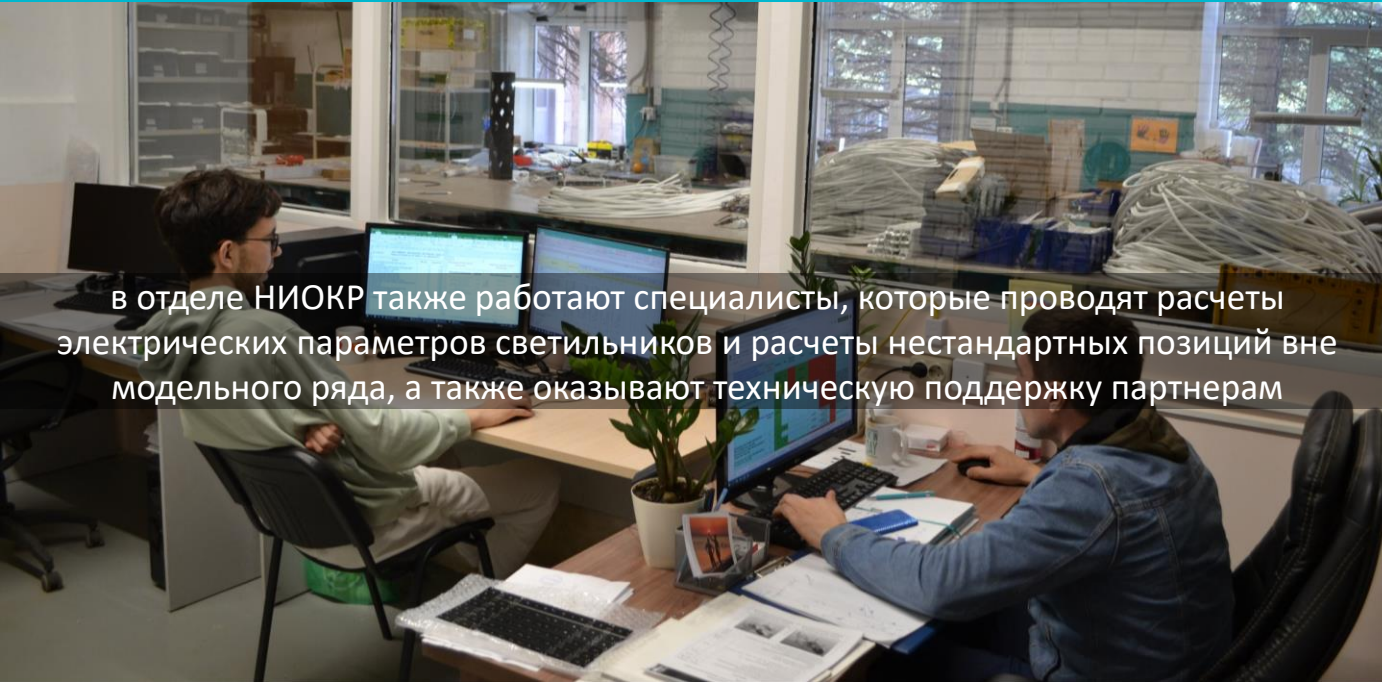
именно этот отдел занимается разработкой и внедрением в производство новых светильников, а также ведет работы по модернизации текущих моделей

Чем предстоит заниматься конструктору - разработчику:

- Проектировать светодиодные светильники в программе SolidWorks
- Проектировать конструктив алюминиевых профилей (часть светильника)
- Проектировать детали из листового металла (торцевые крышки и крепления)
- Собирать опытные образцы
- Готовить конструкторскую и технологическую документацию

Что вы получите:

- Официальное трудоустройство, полностью белая заработная плата без задержек, окладная часть + премиальные
- Карьерный рост (мы очень любим умных людей и быстро продвигаем их вверх по карьерной лестнице)
- Оплачиваемые в двойном размере переработки
- График 5/2, с 7:00 до 16:00, включая обеденное время



в отделе НИОКР также работают специалисты, которые проводят расчеты электрических параметров светильников и расчеты нестандартных позиций вне модельного ряда, а также оказывают техническую поддержку партнерам

OSRAM OS SSL-iDeas

SSL-iDeas: Solid State Lighting Design Assistant

Purpose: to assist user to select suitable OSRAM OS LED/COB, according to lamp/luminaire design requirements and working conditions. The tool is simple to use, quickly enable user to obtain suitable SSL lighting solution.

Target Flux (lm)	150	Optical efficiency	1	Target Flux (lm)	150	Optical efficiency	1
Ts (°C)	37	Electrical efficiency	1	Ts (°C)	62	Electrical efficiency	1
CCT range	2200K-6500K	Flux range	52-76 lm	CCT range	3000K-5700K	Flux range (lm)	180-210lm

Duris E 2835 - GW JTLPS1EM @ 25°C

IFmax	VF Bin	Brightness Bin	LED Price (\$)
0,250A	2,85 V	66,0 lm	0,00
	2,95	72,0	

Duris S8 - GW P9LR35.PM @ 25°C

IFmax	VF Bin	Brightness Bin	LED Price (\$)
0,800A	5,50 V	215,0 lm	0,00
	5,50	215,0	

IF (A)	LED VF (V)	Tj (°C)	1 LED Flux (lm)	LED Quantity	System Flux (lm)	System Power (W)	System Efficacy (lm/W)	Total LED Price (\$)	lm/\$ of LED
0,150	2,91	40	37,5	4	150	0,8	182,2	0,00	0,00
0,075	2,75	40	37,5	4	150	0,8	182,2	0,00	0,00
0,010	2,75	40	37,5	4	150	0,8	182,2	0,00	0,00
0,020	2,75	40	37,5	4	150	0,8	182,2	0,00	0,00
0,030	2,80	38	16,1	10	161	0,8	206,2	0,00	0,00
0,040	2,64	39	21,0	8	168	0,8	198,5	0,00	0,00
0,050	2,67	39	25,8	6	155	0,8	193,1	0,00	0,00
0,060	2,70	39	30,5	5	153	0,8	188,3	0,00	0,00
0,070	2,73	40	35,2	5	176	1,0	184,1	0,00	0,00
0,080	2,76	40	39,8	4	159	0,9	180,3	0,00	0,00
0,090	2,79	41	44,4	4	177	1,0	176,9	0,00	0,00
0,100	2,81	41	48,8	4	195	1,1	173,8	0,00	0,00
0,110	2,83	42	53,2	3	160	0,9	170,9	0,00	0,00
0,120	2,85	42	57,5	3	173	1,0	168,1	0,00	0,00
0,140	2,89	43	65,9	3	198	1,2	163,0	0,00	0,00
0,160	2,92	44	74,0	3	222	1,4	158,3	0,00	0,00
0,180	2,96	45	81,9	2	164	1,1	153,8	0,00	0,00
0,200	2,99	46	89,4	2	179	1,2	149,4	0,00	0,00
0,220	3,03	47	96,6	2	193	1,3	144,9	0,00	0,00
0,240	3,07	48	103,6	2	207	1,5	140,4	0,00	0,00

Team: Ken Tan
Updated: February 28, 2020

Disclaimer:
Due to the special conditions of the manufacturing processes of LED, SPECIFIC typical data or calculated correlations of technical parameters in this tool can only reflect CERTAIN statistical figures. These do not necessarily correspond to the actual parameters of each single product, which could differ from the typical data and calculated correlations or the typical characteristic line. Due to that the values are for reference only and WITHOUT ACCEPTING ANY RESPONSIBILITY FOR THEIR CORRECTNESS.

Чем предстоит заниматься конструктору - расчетчику:

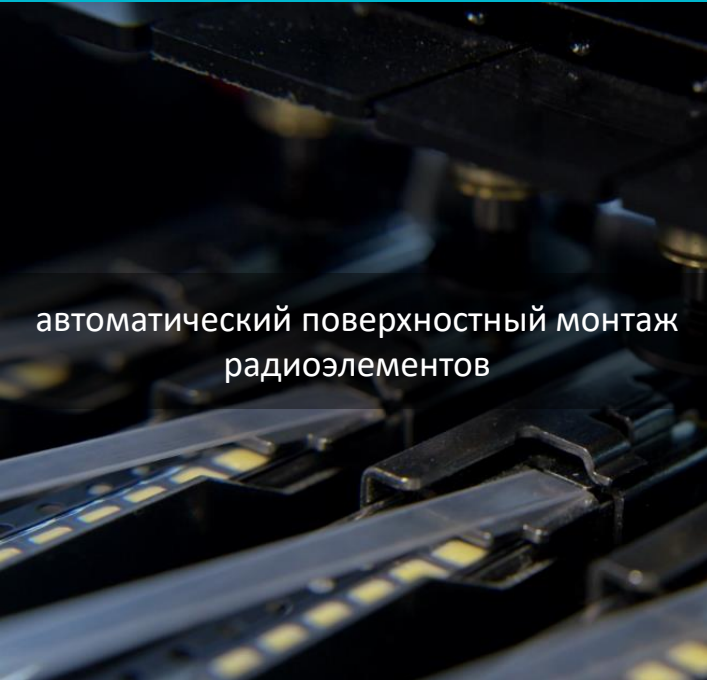
- Расчеты себестоимости светодиодных светильников
- Расчеты электрических параметров светильников
- Расчеты светотехнических параметров

Чем предстоит заниматься техническому специалисту НИОКР:

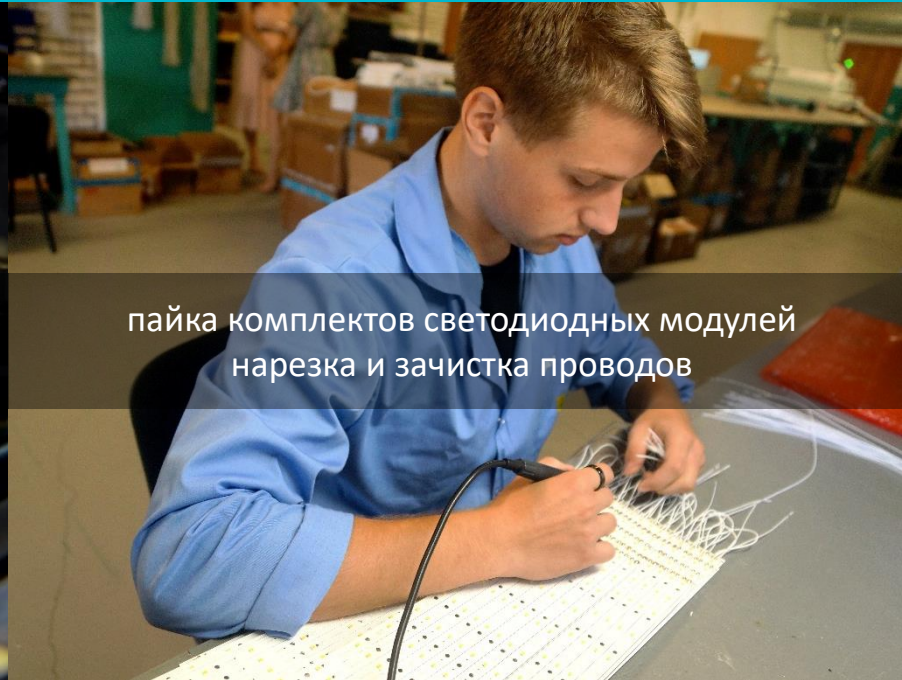
- Рассчитывать нестандартные технич. решения, отличные от серийных
- Работа с тендерами, техническая поддержка партнеров
- Системы управления: курирование СУ и написание сценариев

Что вы получите:

- Официальное трудоустройство, полностью белая заработная плата без задержек, окладная часть + бонусы от расчетов
- Карьерный рост (мы очень любим умных людей и быстро продвигаем их вверх по карьерной лестнице)
- Оплачиваемые в двойном размере переработки
- График 5/2, с 7:00 до 16:00, включая обеденное время



автоматический поверхностный монтаж радиоэлементов



пайка комплектов светодиодных модулей
нарезка и зачистка проводов



пайка и настройка источников питания

Чем предстоит заниматься монтажнику РЭА:

- Расстановка светодиодов и SMD компонентов на автоматическом расстановщике
- Пайка проводов на светодиодные модули
- Ручная расстановка SMD компонентов и светодиодов
- Пайка источников питания к светодиодным модулям

Что вы получите:

- Официальное трудоустройство, полностью белая заработная плата без задержек, сдельная оплата труда, при достижении квалификации вводится окладная часть
- Оплачиваемые в двойном размере переработки
- График 5/2, с 7:00 до 16:00, включая обеденное время



распиловка, сверление и зачистка профиля



нарезка алюминиевого профиля и рассеивателей



установка метизов и предварительная сборка

Чем предстоит заниматься сборщику в механическом цехе:

- Распиловка, сверление и зачистка профиля, согласно конструкторской документации
- Нарезка алюминиевого профиля и рассеивателей
- Установка метизов и предварительная сборка

Что вы получите:

- Официальное трудоустройство, полностью белая заработная плата без задержек, сдельная оплата труда, при достижении квалификации вводится окладная часть
- Оплачиваемые в двойном размере переработки
- График 5/2, с 7:00 до 16:00, включая обеденное время



нанесение полимерного покрытия на металлические детали светильников проводится методом порошковой покраски



покрытие придает антикоррозионные и ударопрочные свойства. Покраска осуществляется по палитре RAL

Чем предстоит заниматься в покрасочном цехе:

- Полный контроль за работой линии порошковой покраски
- Приемка деталей на покраску, подготовка деталей к покраске, развешивание деталей и напыление порошка на детали, полимеризация в печи, съем и складирование покрашенных деталей
- Контроль за наличием расходников - отмывочные жидкости, ветошь, краски

Что вы получите:

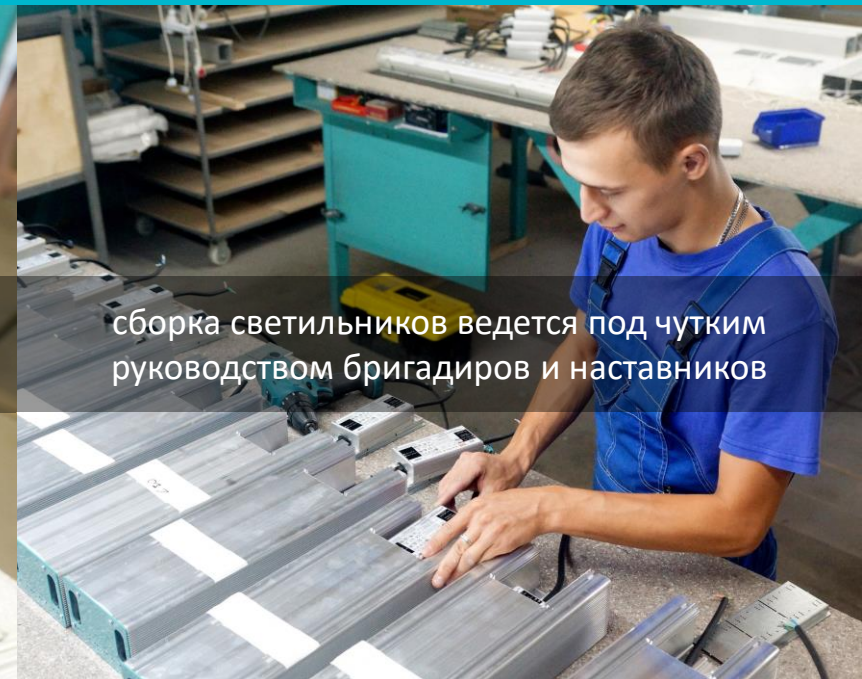
- Официальное трудоустройство, полностью белая заработная плата без задержек, сдельная оплата труда, при достижении квалификации вводится окладная часть
- Оплачиваемые в двойном размере переработки
- График 5/2, с 7:00 до 16:00, включая обеденное время



на заводе преобладает ручная сборка квалифицированными сборщиками



для сборки светильников у компании имеется все необходимое оборудование и инструменты



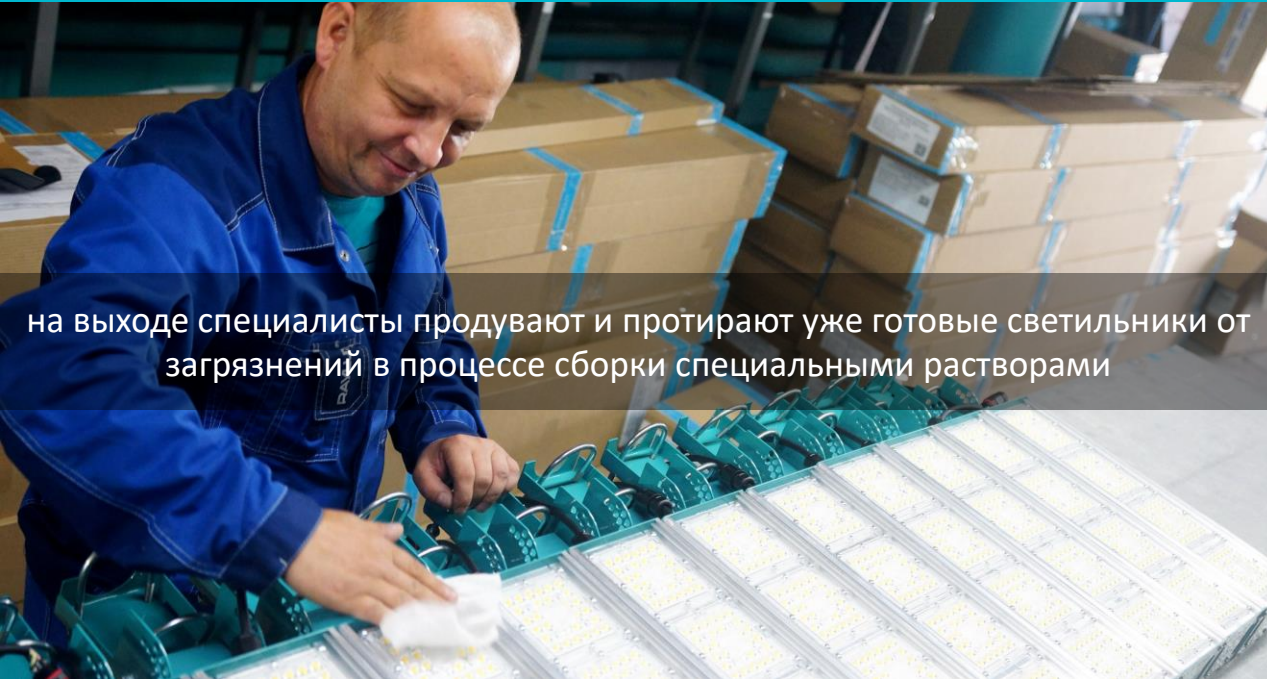
сборка светильников ведется под чутким руководством бригадиров и наставников

Чем предстоит заниматься сборщику – монтажнику:

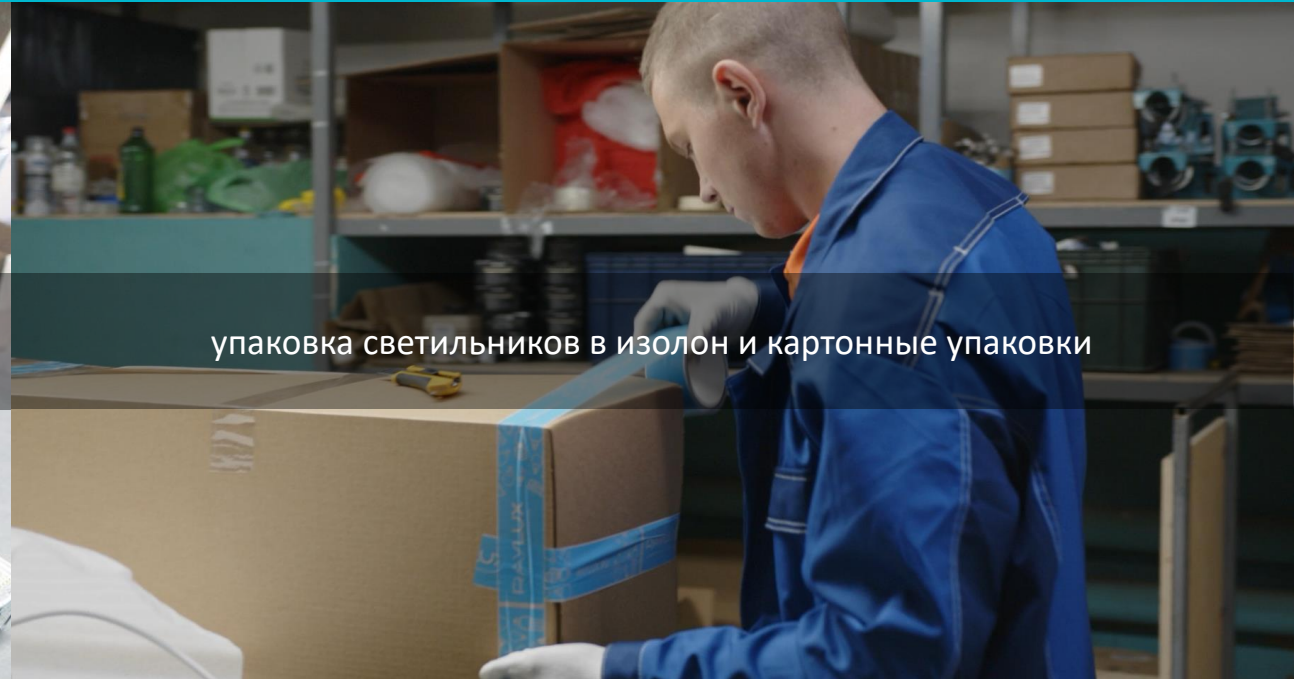
- Электрическая сборка: установка светодиодных модулей, подключение блоков питания
- Механическая сборка: болты, саморезы, заклепки, работа с герметиками и компаундами

Что вы получите:

- Официальное трудоустройство, полностью белая заработная плата без задержек, сдельная оплата труда, при достижении квалификации вводится окладная часть
- Оплачиваемые в двойном размере переработки
- График 5/2, с 7:00 до 16:00, включая обеденное время



на выходе специалисты продувают и протирают уже готовые светильники от загрязнений в процессе сборки специальными растворами



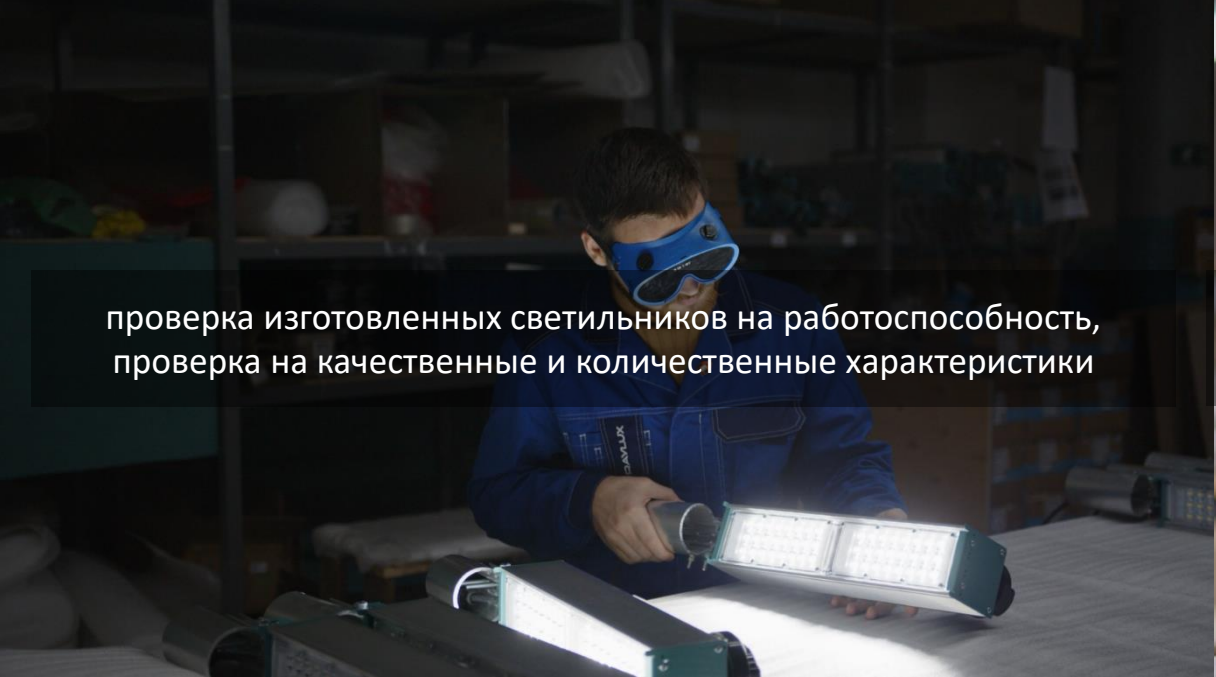
упаковка светильников в изолон и картонные упаковки

Чем предстоит заниматься упаковщику:

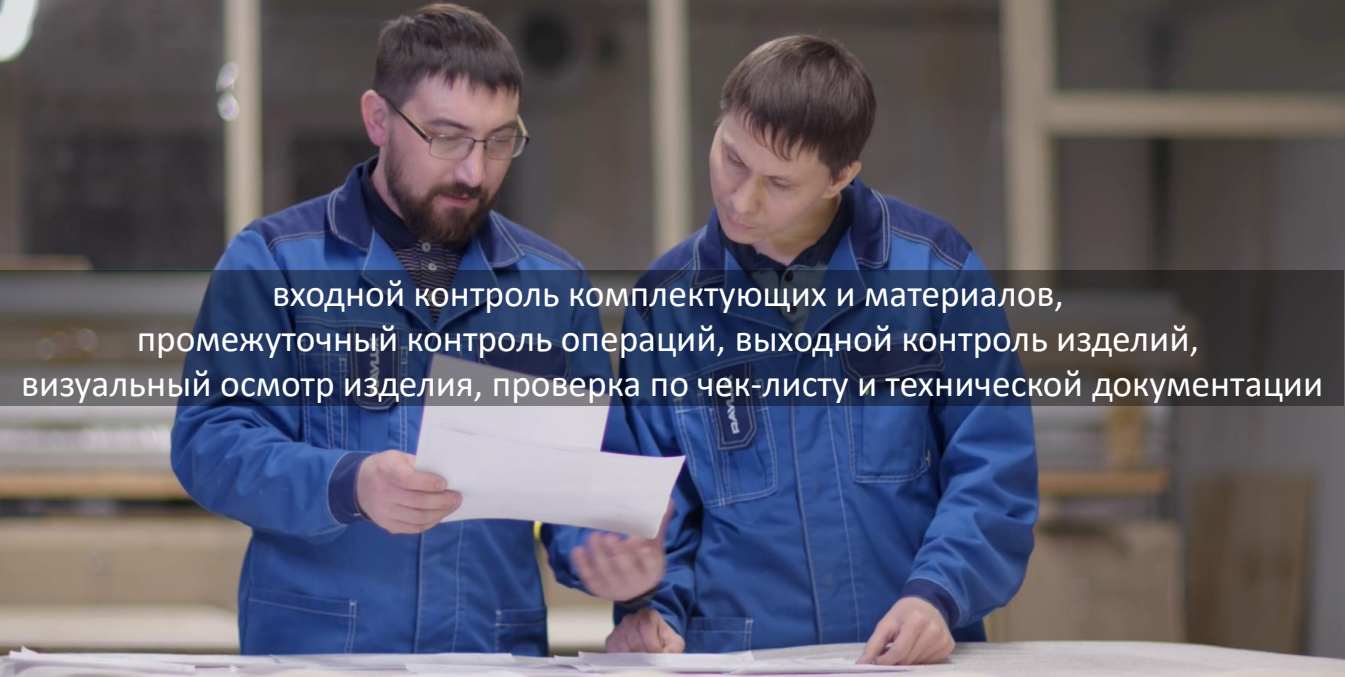
- Упаковка светильников, комплектующих и документов
- Взвешивание и снятие габаритов
- Маркировка и фотофиксация упаковок
- Изготовление упаковок из картонных листов
- Транспортировка грузов

Что вы получите:

- Официальное трудоустройство, полностью белая заработная плата без задержек, сдельная оплата труда, при достижении квалификации вводится окладная часть
- Оплачиваемые в двойном размере переработки
- График 5/2, с 7:00 до 16:00, включая обеденное время



проверка изготовленных светильников на работоспособность, проверка на качественные и количественные характеристики



входной контроль комплектующих и материалов, промежуточный контроль операций, выходной контроль изделий, визуальный осмотр изделия, проверка по чек-листу и технической документации

Чем предстоит заниматься контролеру ОТК:

- Визуальный осмотр на механические повреждения, царапины, качество порошковой покраски, инструментальный контроль шаблонами и мерительными инструментами размеров металлических деталей, алюминиевых профилей, рассеивателей
- Контроль электрических и механических сборок, контроль электрических параметров изделий
- Заполнение паспортов, документов и таблиц по бракам

Что вы получите:

- Официальное трудоустройство, полностью белая заработная плата без задержек, окладная часть + премиальные
- Оплачиваемые в двойном размере переработки
- График 5/2, с 7:00 до 16:00, включая обеденное время



в компании 6 основных складов с комплектующими

Чем предстоит заниматься кладовщику:

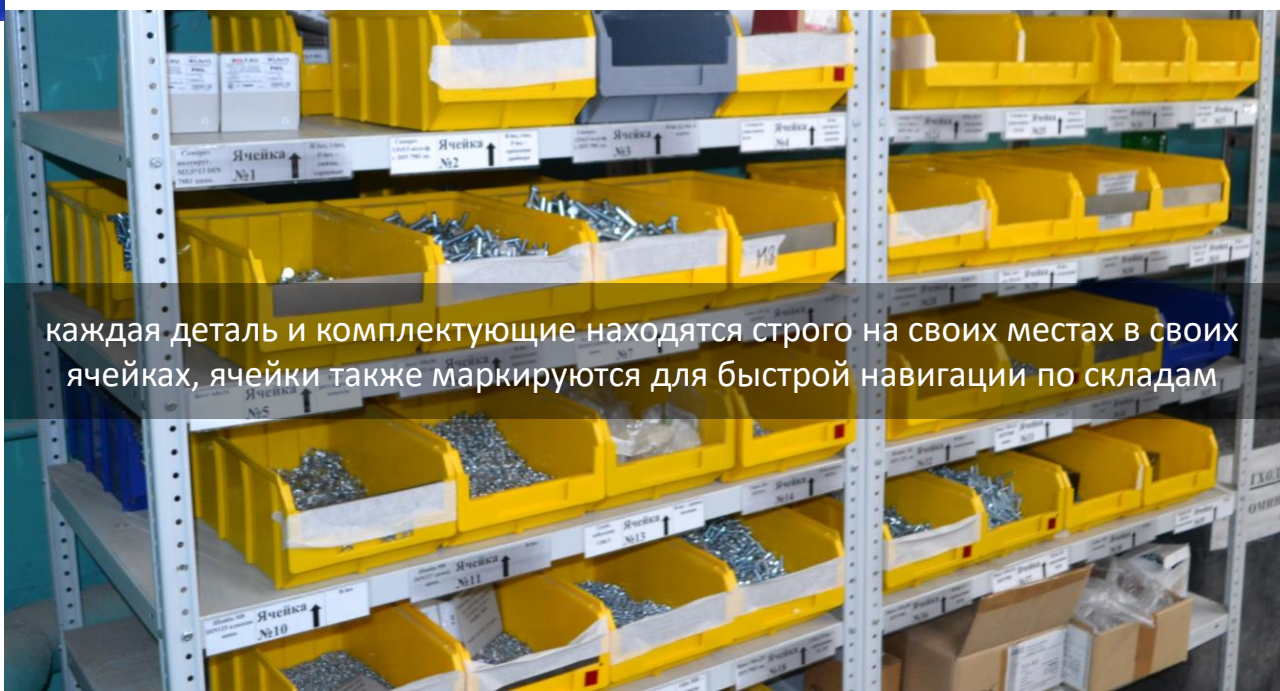
- Быстро и точно вести хранение материалов
- Подсчет дефицита и учетные операции
- Приемка комплектующих и их выдача на производство

Что вы получите:

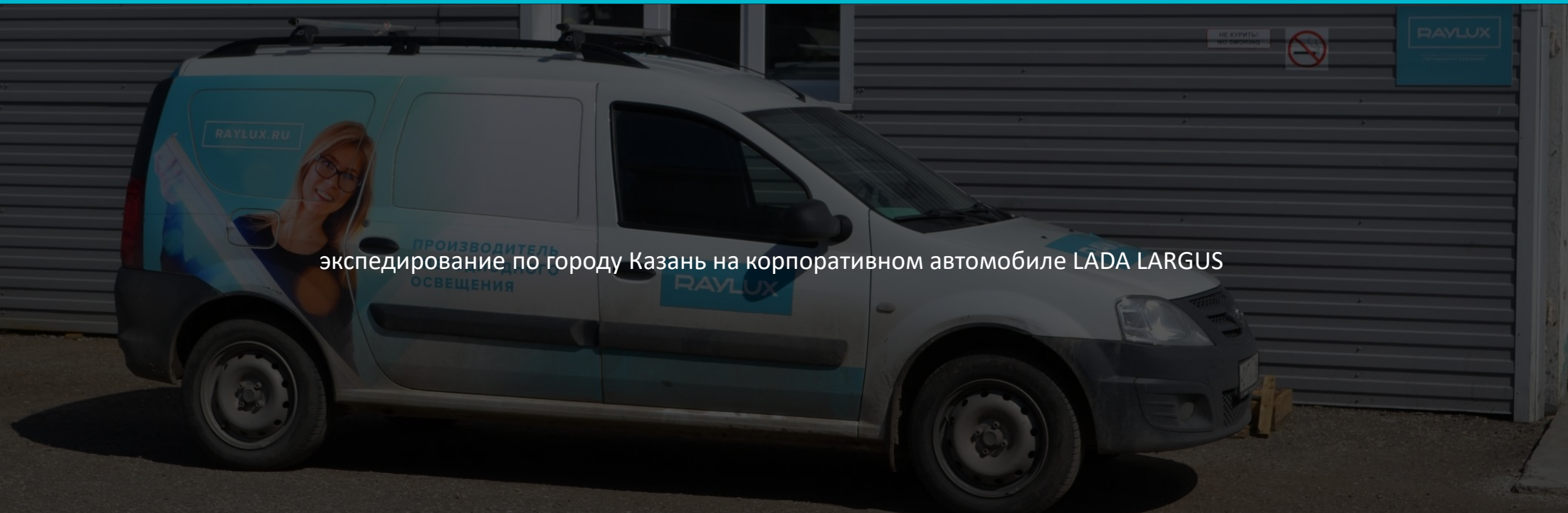
- Официальное трудоустройство, полностью белая заработная плата, окладная часть + премиальные + бонусы
- Оплачиваемые в двойном размере переработки
- График 5/2, с 7:00 до 16:00, включая обеденное время

Чем предстоит заниматься снабженцу:

- Своевременное обеспечение производства расходными материалами и комплектующими
- Работа с существующей базой поставщиков, поиск альтернативных поставщиков, получение наилучших условий по договорам и заказам
- Планирование закупок для обеспечения бесперебойного производства продукции
- Оптимизация расходов на закупки и логистику
- Анализ рынка, мониторинг цен



каждая деталь и комплектующие находятся строго на своих местах в своих ячейках, ячейки также маркируются для быстрой навигации по складам



экспедирование по городу Казань на корпоративном автомобиле LADA LARGUS

Чем предстоит заниматься водителю – экспедитору:

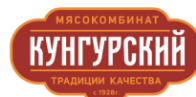
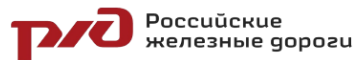
- Построение маршрутов, оформление документов
- Приемка и сдача товара по сопроводительным документам (транспортные компании и клиенты по городу), при необходимости разгрузка и погрузка машины
- Мелкие поручения (доставка для хоз. нужд компании)

Что вы получите:

- Официальное трудоустройство, полностью белая заработная плата, окладная часть + премиальные + бонусы
- Оплачиваемые в двойном размере переработки
- График 5/2, с 8:00 до 17:00, включая обеденное время

Реализованные проекты

RAYLUX



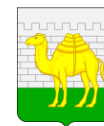
г. Елабуга



г. Светлый



г. Новотроицк



г. Челябинск



г. Ханты-Мансийск



МЕЖДУНАРОДНАЯ СИСТЕМА ДОБРОВОЛЬНОЙ СЕРТИФИКАЦИИ
BUSINESS REQUIREMENTS ENGINEERING SYSTEM (СИСТЕМА BRES)

ОРГАН ПО СЕРТИФИКАЦИИ ООО «СэдДенСл Проект»
121353, Москва, Белоярская ул., д. 85, комн. 6
Аттестат аккредитации № BRES.MS.31186.04ЖНУ.005

СЕРТИФИКАТ СООТВЕТСТВИЯ
Выпуск 1. СМК сертифицирована с октября 2020 г.

Выдан
Обществу с ограниченной ответственностью «Рэйлюкс»
420059, Российская Федерация, Республика Татарстан, г. Казань, ул. Ротонная,
дом 1, корпус ТО-2, помещение 5

НАСТОЯЩИЙ СЕРТИФИКАТ УДОСТОВЕРЯЕТ:
Система менеджмента качества применительно к производству
светодиодных светильников

СООТВЕТСТВУЕТ ТРЕБОВАНИЯМ
ГОСТ Р ИСО 9001-2015 (ISO 9001:2015)

Регистрационный № BRES.MS005.07881
Дата регистрации 12.10.2020
Срок действия до 12.10.2023

Руководитель органа по сертификации
Председатель комиссии

С.Р. Совин
Ф.А. Донских

002493

РОССИЙСКАЯ ФЕДЕРАЦИЯ
ПАТЕНТ
НА ПРОМЫШЛЕННЫЙ ОБЪЕКТ
№ 128670
КОРПУС СВЕТИЛЬНИКА
Изобретатель: Клавдиевский Андрей Максимович (RU)
Автор: Клавдиевский Андрей Максимович (RU)
Заявка № 201901072
Принята для публикации в Бюллетень № 14 февраля 2023 г.
Дата публикации в Бюллетене: 14 февраля 2023 г.
Дата вступления в силу: 14 февраля 2023 г.
Срок действия: не ограничен

РОССИЙСКАЯ ФЕДЕРАЦИЯ
ПАТЕНТ
НА ПРОМЫШЛЕННЫЙ ОБЪЕКТ
№ 110731
ПРОФИЛЬ СВЕТИЛЬНИКА
Изобретатель: Клавдиевский Андрей Максимович (RU)
Автор: Клавдиевский Андрей Максимович (RU)
Заявка № 201900772
Принята для публикации в Бюллетень № 18 февраля 2023 г.
Дата публикации в Бюллетене: 18 февраля 2023 г.
Дата вступления в силу: 18 февраля 2023 г.
Срок действия: не ограничен

РОССИЙСКАЯ ФЕДЕРАЦИЯ
ПАТЕНТ
НА ПРОМЫШЛЕННЫЙ ОБЪЕКТ
№ 114509
ПРОФИЛЬ СВЕТИЛЬНИКА
Изобретатель: Клавдиевский Андрей Максимович (RU)
Автор: Клавдиевский Андрей Максимович (RU)
Заявка № 201900904
Принята для публикации в Бюллетень № 17 ноября 2023 г.
Дата публикации в Бюллетене: 17 ноября 2023 г.
Дата вступления в силу: 17 ноября 2023 г.
Срок действия: не ограничен

РОССИЙСКАЯ ФЕДЕРАЦИЯ
ПАТЕНТ
НА ПРОМЫШЛЕННЫЙ ОБЪЕКТ
№ 115422
ПРОФИЛЬ СВЕТИЛЬНИКА
Изобретатель: Клавдиевский Андрей Максимович (RU)
Автор: Клавдиевский Андрей Максимович (RU)
Заявка № 201900887
Принята для публикации в Бюллетень № 20 ноября 2023 г.
Дата публикации в Бюллетене: 20 ноября 2023 г.
Дата вступления в силу: 20 ноября 2023 г.
Срок действия: не ограничен

РОССИЙСКАЯ ФЕДЕРАЦИЯ
ПАТЕНТ
НА ПРОМЫШЛЕННЫЙ ОБЪЕКТ
№ 117853
ПРОФИЛЬ СВЕТИЛЬНИКА
Изобретатель: Клавдиевский Андрей Максимович (RU)
Автор: Клавдиевский Андрей Максимович (RU)
Заявка № 201902391
Принята для публикации в Бюллетень № 06 июня 2019 г.
Дата публикации в Бюллетене: 06 июня 2019 г.
Дата вступления в силу: 06 июня 2019 г.
Срок действия: не ограничен

РОССИЙСКАЯ ФЕДЕРАЦИЯ
ПАТЕНТ
НА ПРОМЫШЛЕННЫЙ ОБЪЕКТ
№ 119344
ПРОФИЛЬ СВЕТИЛЬНИКА
Изобретатель: Клавдиевский Андрей Максимович (RU)
Автор: Клавдиевский Андрей Максимович (RU)
Заявка № 201902376
Принята для публикации в Бюллетень № 05 июня 2019 г.
Дата публикации в Бюллетене: 05 июня 2019 г.
Дата вступления в силу: 05 июня 2019 г.
Срок действия: не ограничен

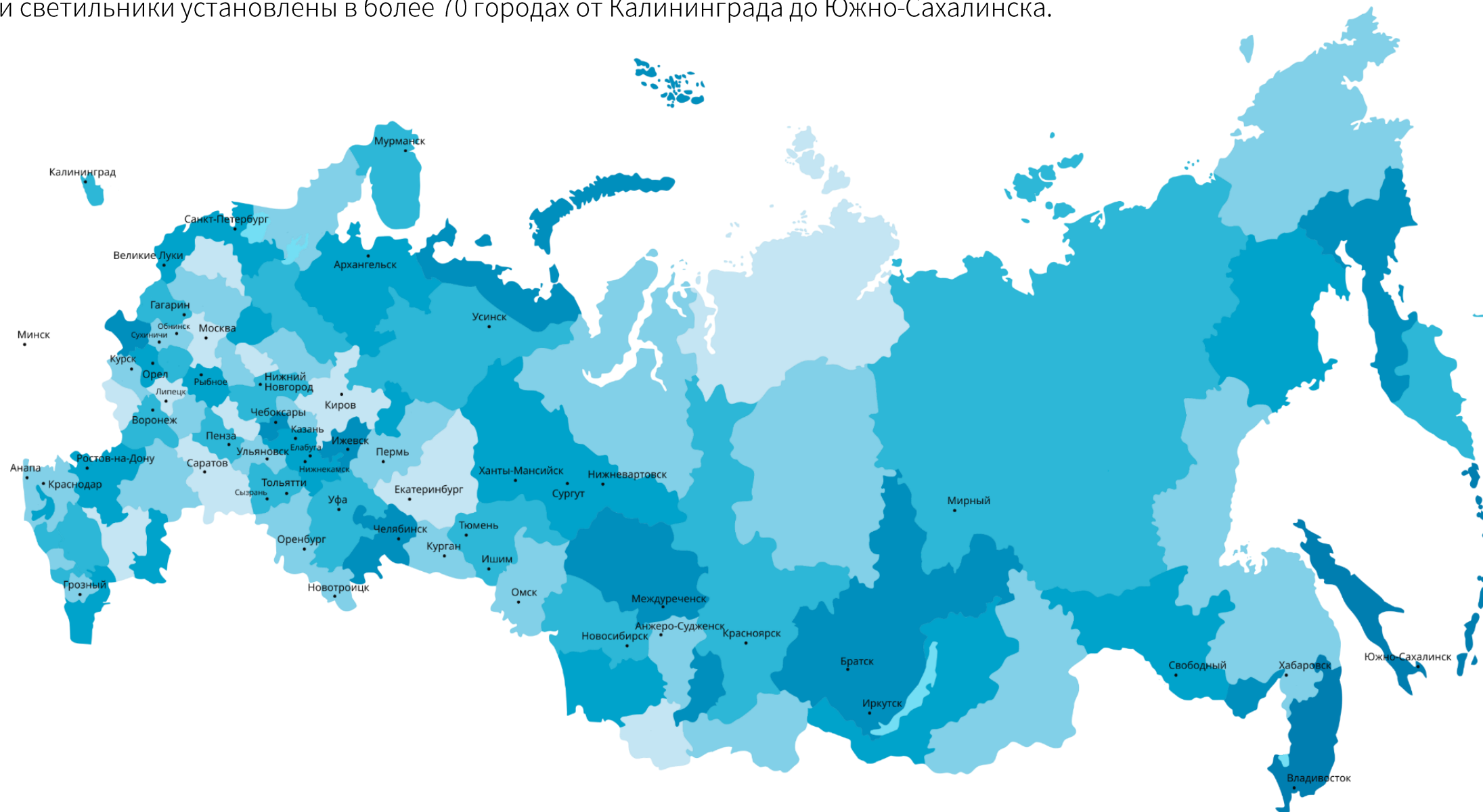
РОССИЙСКАЯ ФЕДЕРАЦИЯ
ПАТЕНТ
НА ПРОМЫШЛЕННЫЙ ОБЪЕКТ
№ 128671
КОРПУС СВЕТИЛЬНИКА
Изобретатель: Клавдиевский Андрей Максимович (RU)
Автор: Клавдиевский Андрей Максимович (RU)
Заявка № 201200772
Принята для публикации в Бюллетень № 09 апреля 2023 г.
Дата публикации в Бюллетене: 09 апреля 2023 г.
Дата вступления в силу: 09 апреля 2023 г.
Срок действия: не ограничен

РОССИЙСКАЯ ФЕДЕРАЦИЯ
ПАТЕНТ
НА ПРОМЫШЛЕННЫЙ ОБЪЕКТ
№ 117299
ПРОФИЛЬ КОНСОЛЬНОГО КРЕПЛЕНИЯ
Изобретатель: Клавдиевский Андрей Максимович (RU)
Автор: Клавдиевский Андрей Максимович (RU)
Заявка № 201902074
Принята для публикации в Бюллетень № 18 мая 2019 г.
Дата публикации в Бюллетене: 18 мая 2019 г.
Дата вступления в силу: 18 мая 2019 г.
Срок действия: не ограничен

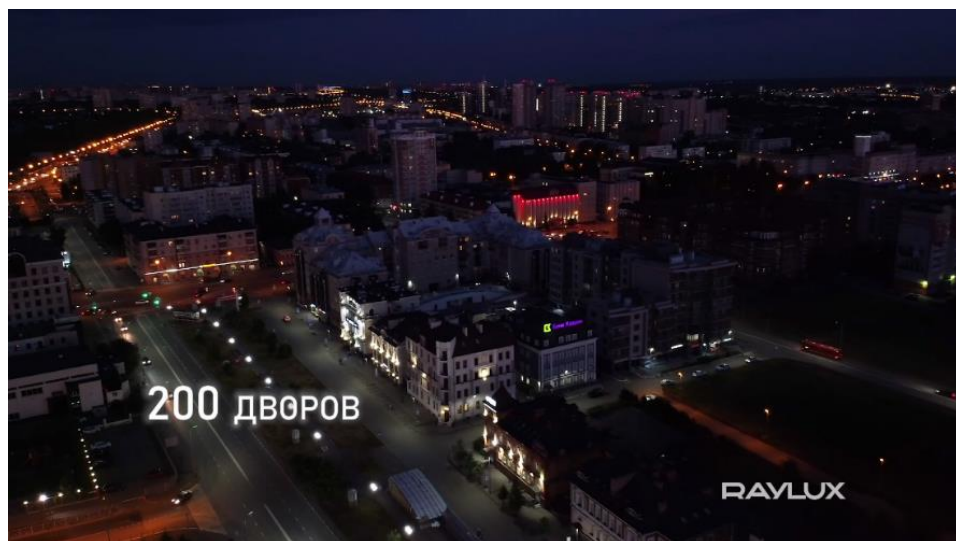
Наличие сертификата ИСО 9001:2015 подтверждает, что мы выпускаем качественную продукцию.

Отдел НИОКР не стоит на месте и разрабатывает новые модели светильников. Общее количество изобретений – 18 патентов.

Наши светильники установлены в более 70 городах от Калининграда до Южно-Сахалинска.



Нами освещена бо́льшая часть центральных улиц Казани, вылетные магистрали, тракты, жилые кварталы нашего города.



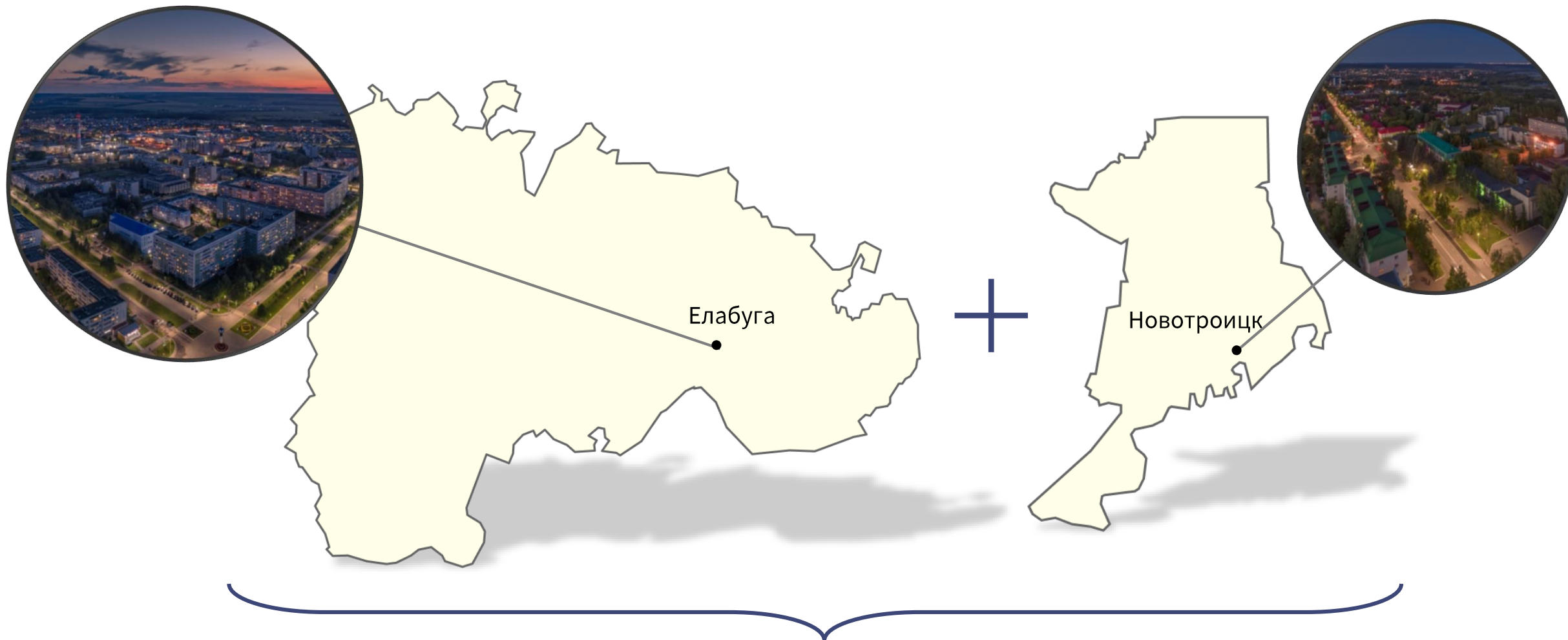
>5 000
СВЕТИЛЬНИКОВ
В ГОД



ФЕДЕРАЛЬНОЕ КАЗЕННОЕ УЧРЕЖДЕНИЕ
УПРДОР «ПРИКАМЬЕ»

ФЕДЕРАЛЬНОЕ КАЗЕННОЕ УЧРЕЖДЕНИЕ
«ВОЛГО-ВЯТСКУПРАВТОДОР»





**>9 000 светильников на двоих
в рамках энергосервисных контрактов**

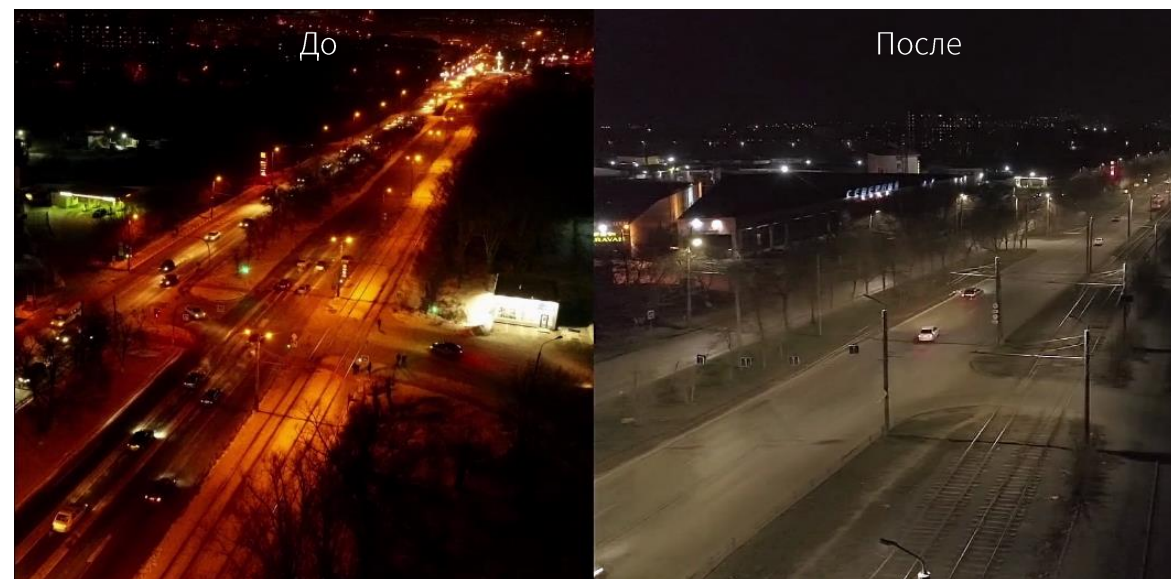
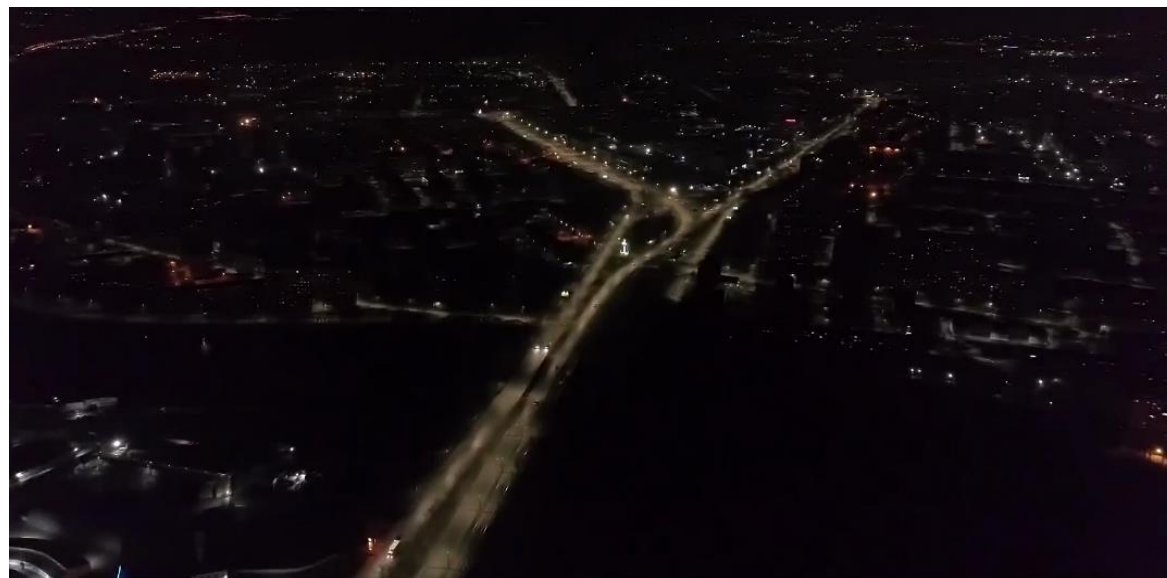
>2 300 светильников
с системой управления
АСУНО

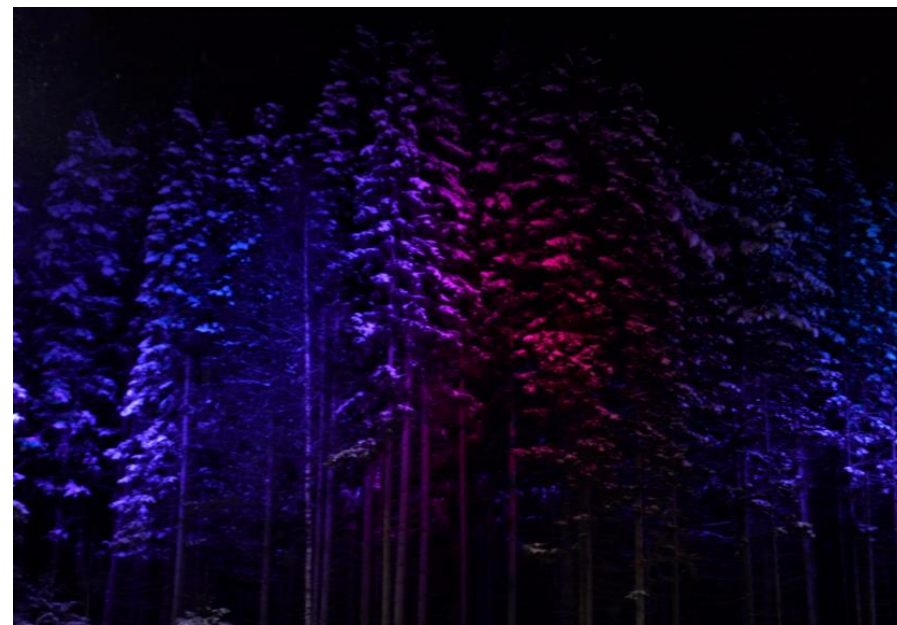




4 850 светильников

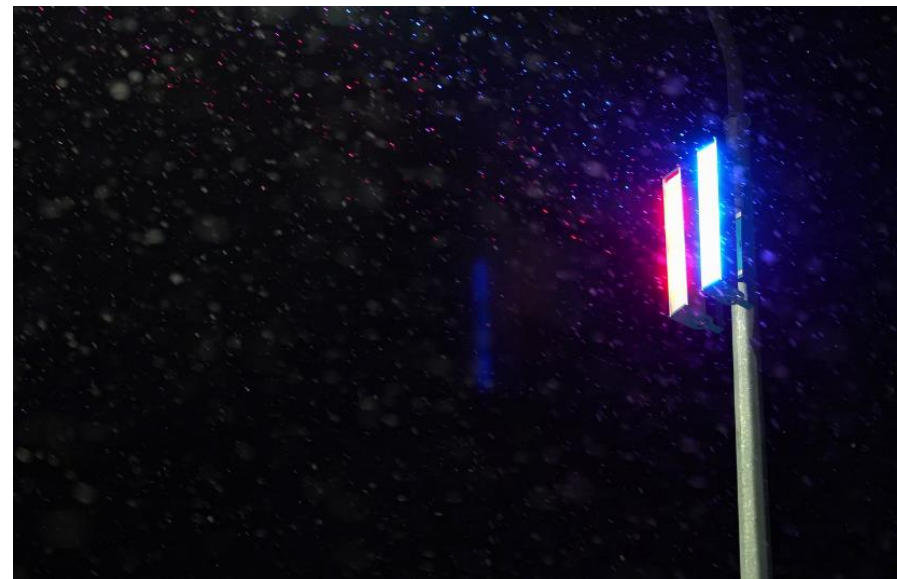
- адресная система управления
- комбинация разных оптик в каждом светильнике с разными углами раскрытия





> 500 светильников

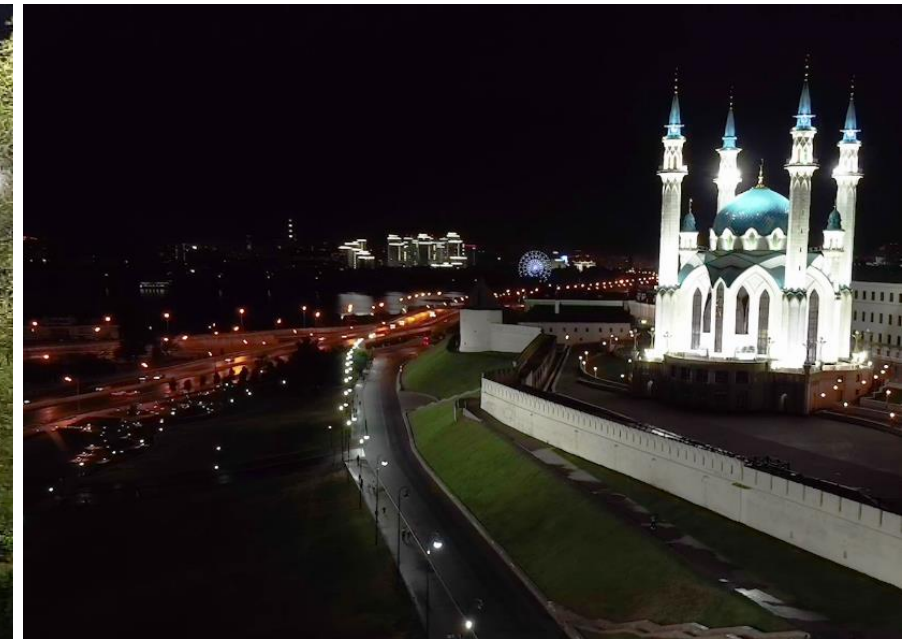
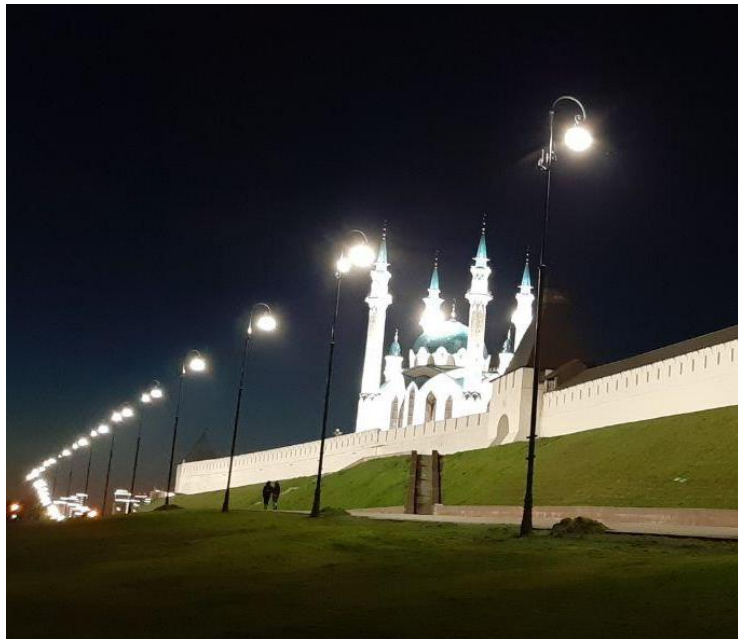
Разработаны специальные светильники
с уникальным эффектом – северное сияние



Нестандартные прожектора
с оптикой для стен

Декоративные
светильники в виде прозрачных
шаров

В итоге, равномерная заливка
дорожного полотна и высокая
освещенность





КАБИНЕТ МИНИСТРОВ РТ / КАЗАНЬ



УЛ. МАКСИМОВА / КАЗАНЬ



УМНЫЙ СВЕТОФОР / УФА



УЛ. МАГИСТРАЛЬНАЯ / КАЗАНЬ



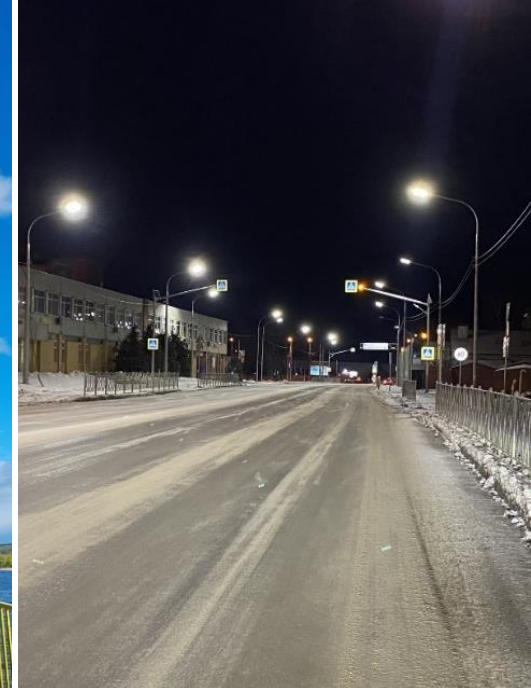
УЛ. ПУТЕЙСКАЯ / КАЗАНЬ



ПАРКОВКИ «LEROY MERLIN» В 6 ГОРОДАХ



ГОРОДСКОЙ ПАРК КУЛЬТУРЫ И ОТДЫХА / ВОЛЖСК



УЛ. 40 ЛЕТ ОКТЯБРЯ / ПЕНЗА



САЛАВАТ КУПЕРЕ / КАЗАНЬ



ДСУ / НИЖНЕВАРТОВСК



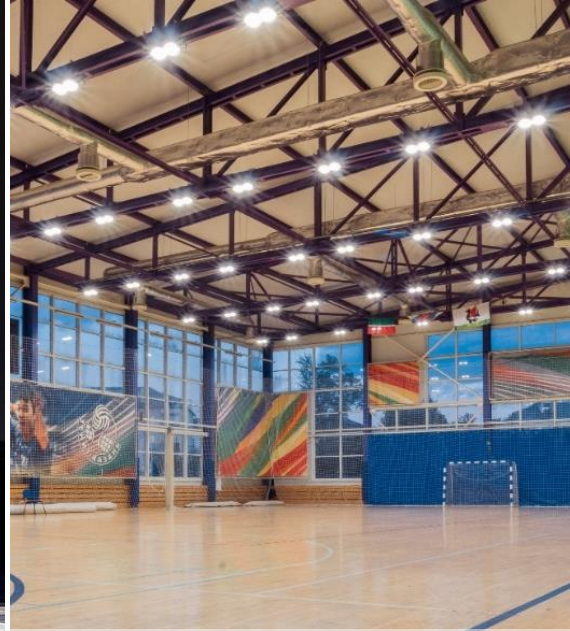
ПАРКОВКА СК «ТРИУМФ» / КАЗАНЬ



АРТ-ОБЪЕКТ «ТЕРМОМЕТР» / КАЗАНЬ



ПАМЯТНИК КУРЧАТОВУ И.В. / ЧЕЛЯБИНСК



СК «АВИАТОР» / КАЗАНЬ



ГИСУ / КАЗАНЬ



ТРЦ «РОДИНА» / КАЗАНЬ



МОЛОДЕЖНЫЙ ЦЕНТР «ВОЛГА» / КАЗАНЬ



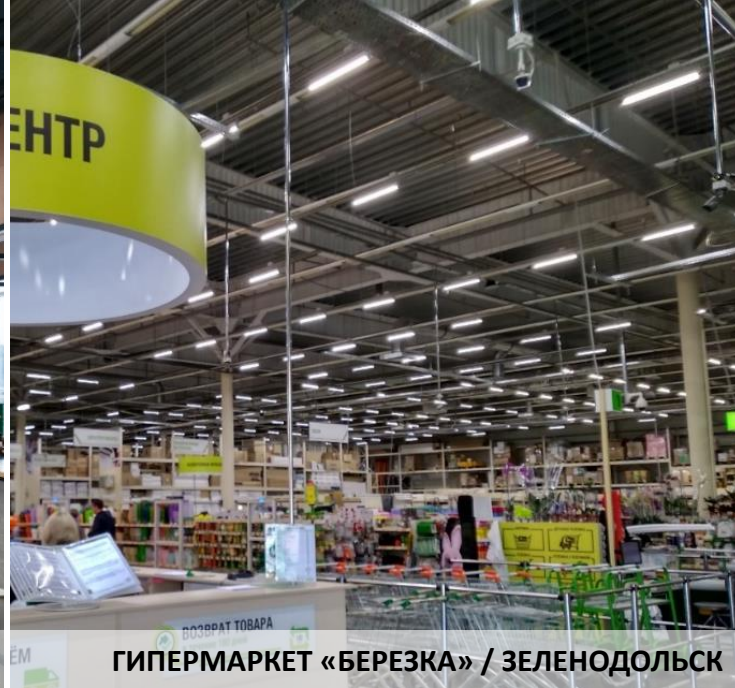
МГПУ / МОСКВА



«ТЕРМОМЕТР» / МУРМАНСК



ФИТНЕС-КЛУБ «WORLD CLASS LITE» / ИРКУТСК



ГИПЕРМАРКЕТ «БЕРЕЗКА» / ЗЕЛЕНОДОЛЬСК



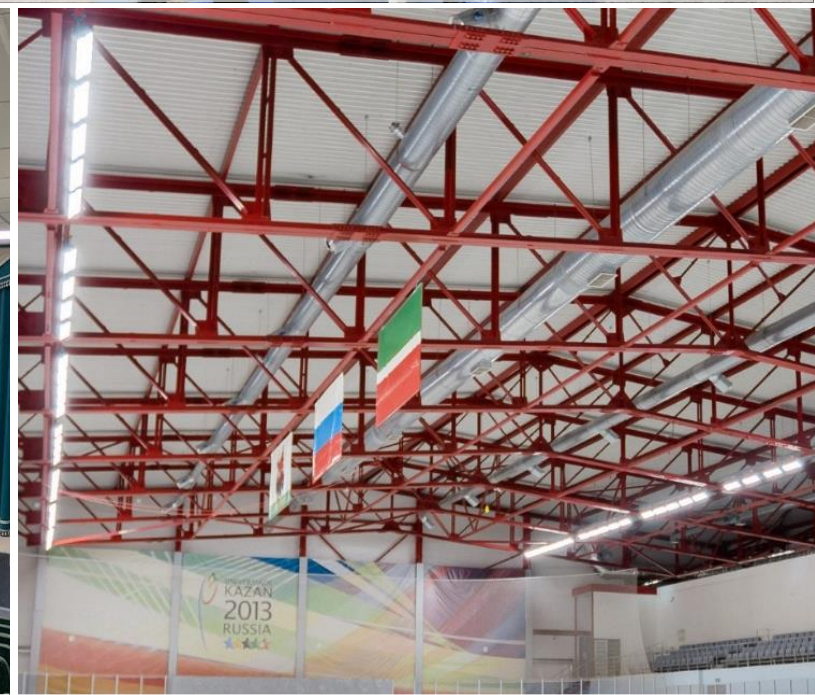
11 ПАРКОВОК О'КЕЙ В 8 ГОРОДАХ



ГИПЕРМАРКЕТ «РЕМИ СИТИ» / ВЛАДИВОСТОК



ДЕТСКАЯ ШКОЛА ИСКУССТВ / ЗЕЛЕНОДОЛЬСК



СК ТРИУМФ / КАЗАНЬ

RAYLUX



Технический каталог

420059, Россия
г. Казань, ул. Роторная 1Е

Телефон
+7 (965) 584-93-56

E-mail
info@raylux.ru

www.raylux.ru