



КГЭУ

МИНИСТЕРСТВО ОБРАЗОВАНИЯ И НАУКИ РОССИЙСКОЙ ФЕДЕРАЦИИ
Федеральное государственное бюджетное образовательное учреждение
высшего образования
«КАЗАНСКИЙ ГОСУДАРСТВЕННЫЙ ЭНЕРГЕТИЧЕСКИЙ УНИВЕРСИТЕТ»
(ФГБОУ ВО «КГЭУ»)

П А С П О Р Т УЧЕБНОГО ПОМЕЩЕНИЯ УНИВЕРСИТЕТА

Лаборатория элементов систем автоматики

(полное наименование помещения)

A 321

(номер помещения)

Институт цифровых технологий и экономики

наименование института

УТВЕРЖДАЮ
Первый проректор - проректор
по учебной работе



Леонтьев А.В.
(подпись) (Фамилия И.О.)

» _____ 20 _____ г.

Лаборатория «Элементов систем автоматики»

(полное наименование аудитории, кабинета, лаборатории, др)

Статус помещения _____ учебное

учебное, учебно-методическое, научно-исследовательское

Назначение специального помещения

Лабораторные предназначена для проведения лекций, практических работ по элементам систем автоматики, предусмотренных учебным планом по дисциплинам кафедры

указывается назначение специального помещения - учебная аудитория для проведения занятий лекционного типа, занятий семинарского типа, лабораторных работ, курсового проектирования (выполнения курсовых работ), групповых и индивидуальных консультаций, текущего контроля и промежуточной аттестации, для самостоятельной работы студентов и для хранения и профилактического обслуживания учебного оборудования

Место расположения Корпус А, 3ий этаж, комната 321

(указать учебный корпус, этаж, № помещения)

Регистрационный номер помещения A321-0220-11

Принадлежность помещения Кафедра «Приборостроение и мехатроника», ПМ

наименование кафедры, подразделения

Площадь, м² 45,6

Количество рабочих мест:

обучающихся 27 преподавателей 1 сотрудников _____

Ответственный за помещение от кафедры/подразделения

Ларионов Николай Александрович /

подпись

Фамилия И.О.

Контактный(е) телефон(ы) 519-43-18

Зав. кафедрой ПМ

наим. кафедры

подпись

/ Козелков О.В. /

Фамилия И.О.

Согласовано:

Начальник УД

Шагеев М.Ф.

подпись

Фамилия И.О.

Директор института

подпись

Фамилия И.О.

/ Ахметова И. Г. /

Начальник ОМПиКБ

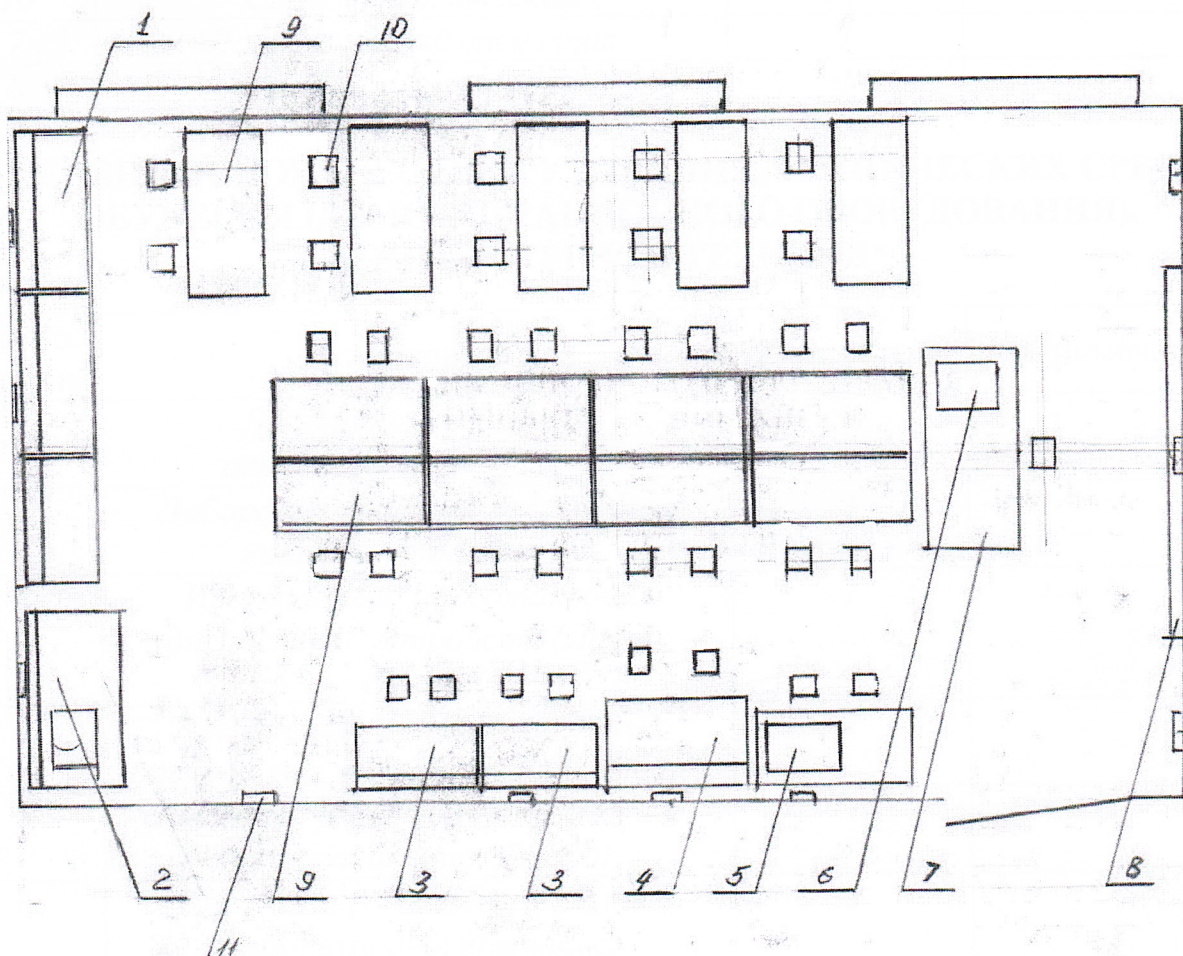
Габайдуллин Н.З.

подпись

Фамилия И.О.

ПЛАН ПОМЕЩЕНИЯ, РАССТАНОВКИ МЕБЕЛИ И ОСНОВНОГО ОБОРУДОВАНИЯ

Масштаб: 1 см = 0,5 м



ОСНАЩЕННОСТЬ ПОМЕЩЕНИЯ СПЕЦИАЛИЗИРОВАННОЙ МЕБЕЛЬЮ

Номер позиции	Наименование	Количество	Примечание
9	<i>Стол аудиторий</i>	<i>14</i>	
10	<i>Стул металлический</i>	<i>35</i>	
7	<i>Лабораторный спец. стол</i>	<i>1</i>	
8	<i>Доска аудиторная</i>	<i>1</i>	

ПЕРЕЧЕНЬ ОСНОВНОГО ОБОРУДОВАНИЯ, ТЕХНИЧЕСКИХ СРЕДСТВ ОБУЧЕНИЯ (ДЕМОНСТРАЦИОННОГО ОБОРУДОВАНИЯ), КОМПЬЮТЕРНОЙ ТЕХНИКИ*

Номер позиции	Наименование	Количество	Примечание
1	<i>Лабораторный стенд автоматизации НТЦ-11</i>	<i>3</i>	
2	<i>Лабораторный комплекс на базе контроллеров Siemens</i>	<i>1</i>	
3	<i>Исследование многотактных дискретных устройств (Лабор. Стенд)</i>	<i>1</i>	
4	<i>Исследование комбинационных дискретных устройств (лаб. стенд)</i>	<i>1</i>	
5	<i>Система управления впрыском и зажигания (лаб. Стенд)</i>	<i>1</i>	
6	Портативный многоканальный лабораторный комплекс, Программируемые контроллеры	1	

ПЕРЕЧЕНЬ УЧЕБНО-НАГЛЯДНЫХ ПОСОБИЙ, ПЛАКАТОВ

На стенах лаборатории размещены учебные пособия:

1. Счетчики и регистры
2. Основные логические элементы
3. Логические функции
4. Исследования АЦП
5. Проектирование АЦП

ВОЗМОЖНОСТЬ ДОСТУПА К СЕТИ «ИНТЕРНЕТ» И В ЭЛЕКТРОННУЮ ИНФОРМАЦИОННО-ОБРАЗОВАТЕЛЬНУЮ СРЕДУ УНИВЕРСИТЕТА

В аудиторию проведена локальная сеть КГЭУ с возможностью выхода в Интернет и в электронную информационно-образовательную среду университета

*Примечание: комплект лицензионного программного обеспечения приведен в приложении к Паспорту

ОХРАНА ТРУДА И ПОЖАРНАЯ БЕЗОПАСНОСТЬ В ПОМЕЩЕНИИ

Наличие инструкций по безопасной организации образовательного процесса:

Инструкция №1/ОТПБ по охране труда, пожарной безопасности и оказанию доврачебной помощи для административно-управленческого, инженерно-технического и вспомогательного персонала, Инструкция №6 действий профессорско-преподавательского состава, административно-технического персонала и студентов в случае пожара, Инструкция №3/ОТ по технике безопасности для операторов и пользователей персональных электронно-вычислительных машин (ПЭВМ) и работников, занятых эксплуатацией ПЭВМ и видеодисплейных терминалов (РДТ).

Наличие средств коллективной и индивидуальной защиты не требуется

Наличие медицинских средств для оказания первой доврачебной помощи _____

Наличие автоматической пожарно-охранной сигнализации:

имеется

Наличие первичных средств пожаротушения огнетушитель порошковый ОП-5,

Ответственный за пожарную безопасность в помещении зав.лаб кафедры ПМ Ларионов Н.А.

Паспорт составил:

зав.лаб

должность

подпись

Ларионов Н.А.

Фамилия И.О.

Дата составления паспорта « 3 » 09 20 18 г.

Приложение

к Паспорту учебного
помещения университета

321А

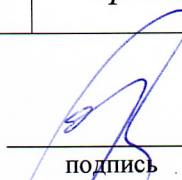
номер помещения

**КОМПЛЕКТ ЛИЦЕНЗИОННОГО ПРОГРАММНОГО ОБЕСПЕЧЕНИЯ
НА 2016/2017 УЧ.ГОД***

№ п/п	Наименование продукта	Договор	Лицензиар	Тип (вид) лицензии	Срок действия лицензии
1	Операционная система Windows 7 Профессиональная (сертифицированная ФСТЭК)	ПО ЛИЦ №0000/20	ЗАО "ТаксНет Сервис"	неискл. право	бессрочно
2	Браузер Chrome	-	-	Свободная лицензия	-
3	LabVIEW	№2013.3944 2	ЗАО «СофтЛайн Трейд»	неискл. право	бессрочно
4	Office Professional Plus 2007 Russian OLP NL	№225/10	ЗАО «СофтЛайн Трейд»	неискл. право	бессрочно

Зав. кафедрой

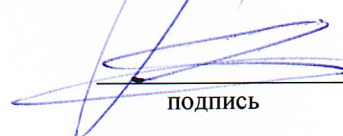
ПМ
наим. кафедры


подпись

/Козелков О.В./
Фамилия И.О.

Составитель паспорта

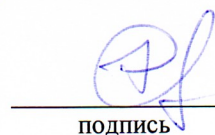
зав. лаб
должность


подпись

/Ларионов Н.А./
Фамилия И.О.

Согласовано:

И.О. директора ЦИК


подпись

/Фатыхов Р.И./
Фамилия И.О.

*Примечание: комплект лицензионного программного обеспечения (состав определяется в рабочих программах дисциплин (модулей) подлежит ежегодному обновлению.